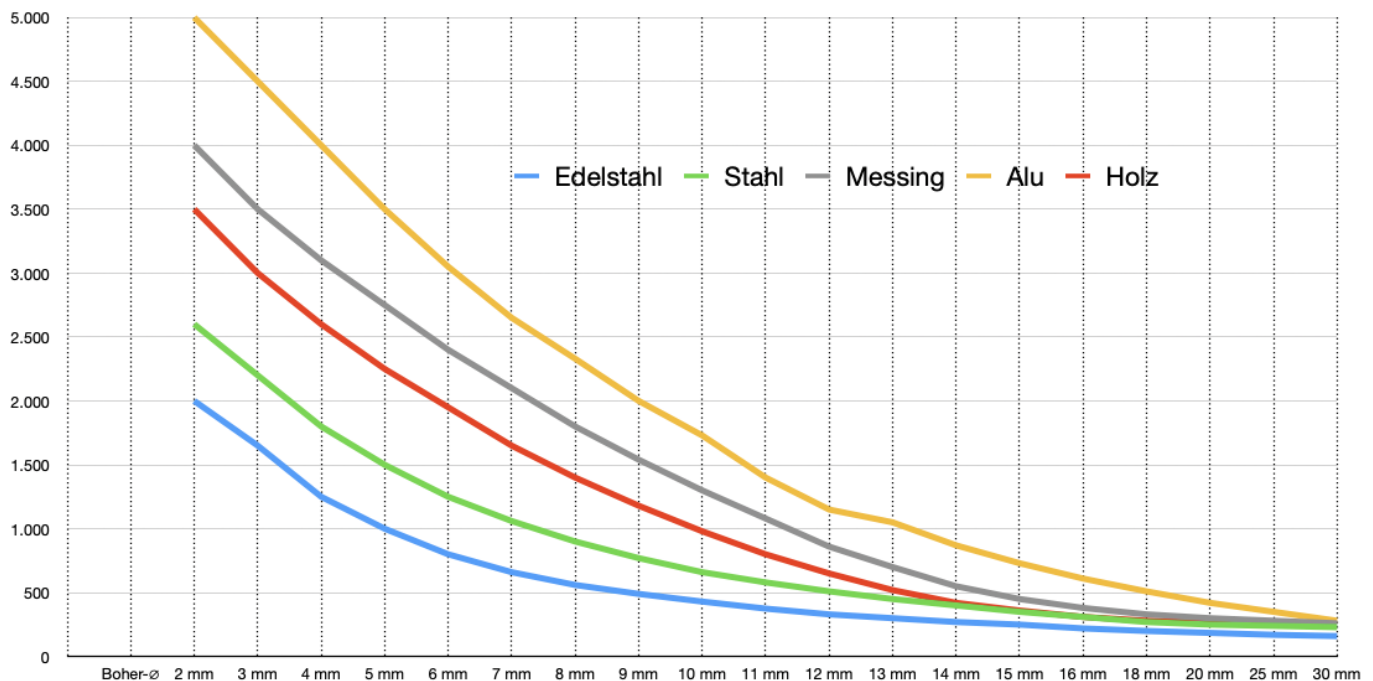


Drehzahl einstellen

!!! Bitte unbedingt beachten !!!

Stelle vor Arbeitsbeginn die **richtige Drehzahl** ein. Die Drehzahl muss dem **Bohrdurchmesser** und dem zu bohrenden **Material** angemessen sein. Bei einer falsch eingestellten Drehzahl kann sich das Einsatzwerkzeug im Werkstück verhaken. Orientiere Dich beim Einstellen der angemessenen Drehzahl an dem **Drehzahldiagramm**. Es zeigt die einzustellende Drehzahl (rpm) in Abhängigkeit vom Bohrer-Durchmesser für verschiedene Werkstoffe.

Bohrer - Drehzahltable



Mechanische Gangwahl

Hinweis: Betätige den Gangwahlschalter nur bei **Stillstand** des Elektrowerkzeuges.

Mit dem Gangwahlschalter können **2 Drehzahlbereiche** vorgewählt werden. **Gang 1: Niedriger** Drehzahlbereich; zum Arbeiten mit **großen** Bohrdurchmessern. **Gang 2: Hoher** Drehzahlbereich; zum Arbeiten mit **kleinen** Bohrdurchmessern.

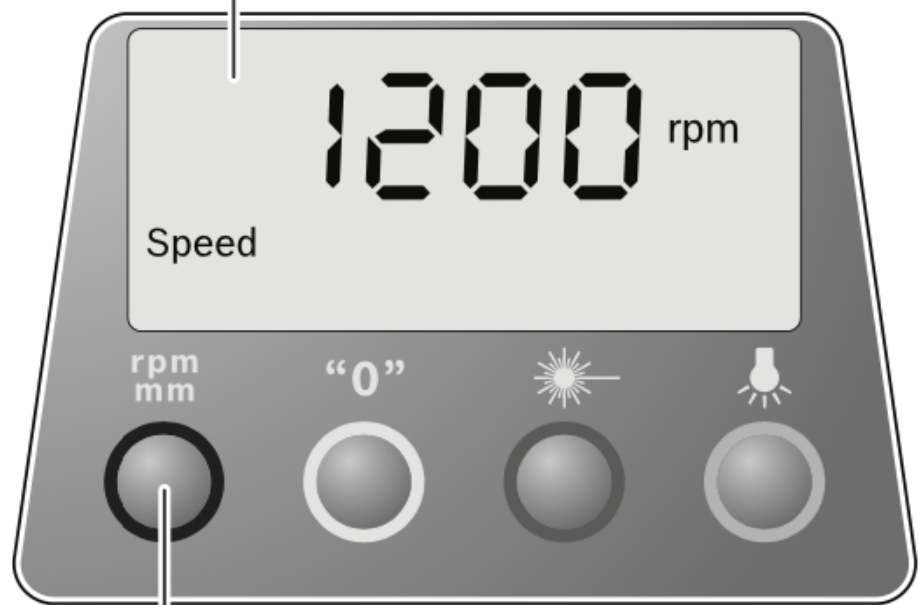


- Drehe den **Gangwahlschalter** in die gewünschte Position.
Lässt sich der Gangwahlschalter **nicht** bis zum Anschlag **drehen, verdrehe** das **Bohrfutter** mit dem Bohrer etwas.

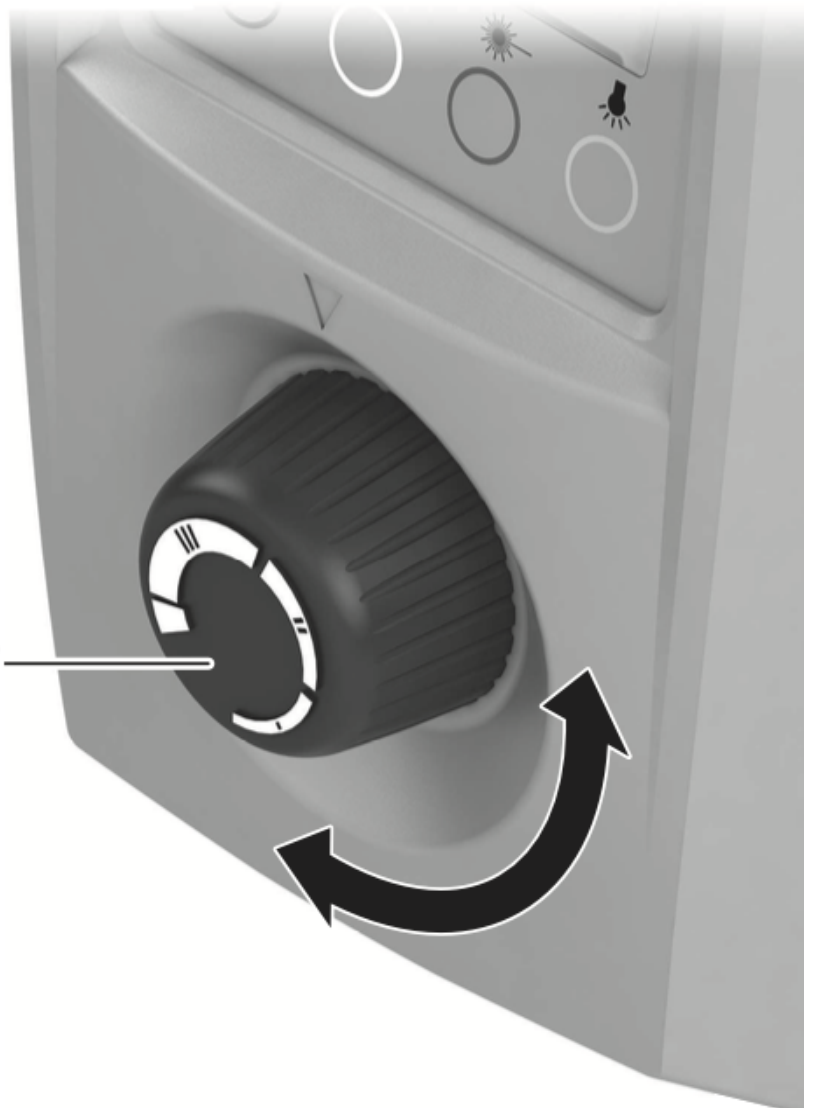
Elektronische Drehzahlregelung (siehe Bild H)

Mit Hilfe des **Drehzahlreglers** können Sie die **Drehzahl** des Elektrowerkzeugs **stufenlos** einstellen.

Display



Taste Speed



Drehzahlregler

- Drehe zur Inbetriebnahme des Elektrowerkzeugs den Ein-/Ausschalter in Position .
 - Schalte mit Hilfe der **Taste** den Anzeigebereich des **Displays** auf „**Speed**“.
 - Verdrehe den **Drehzahlregler** solange, bis im **Display** die **gewünschte Drehzahl** angezeigt wird.
-

Version #3

Erstellt: 18 März 2024 17:53:04 von Rolf Thärichen

Zuletzt aktualisiert: 27 März 2024 16:01:16 von Rolf Thärichen