

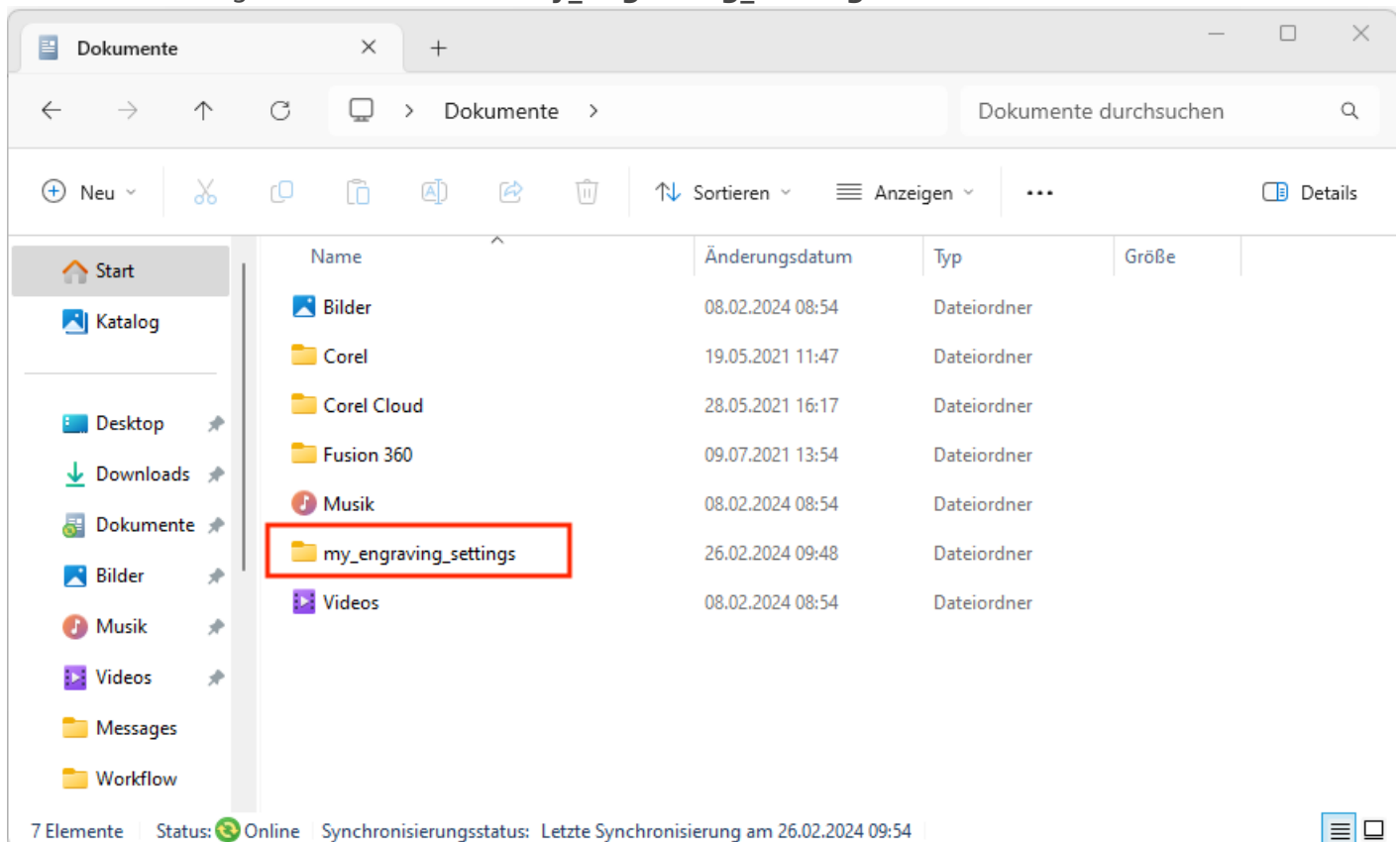
Eigene Laser-Einstellungen nutzen

- Eigene Einstellungen speichern
- Eigenen Ordner als Standard einrichten

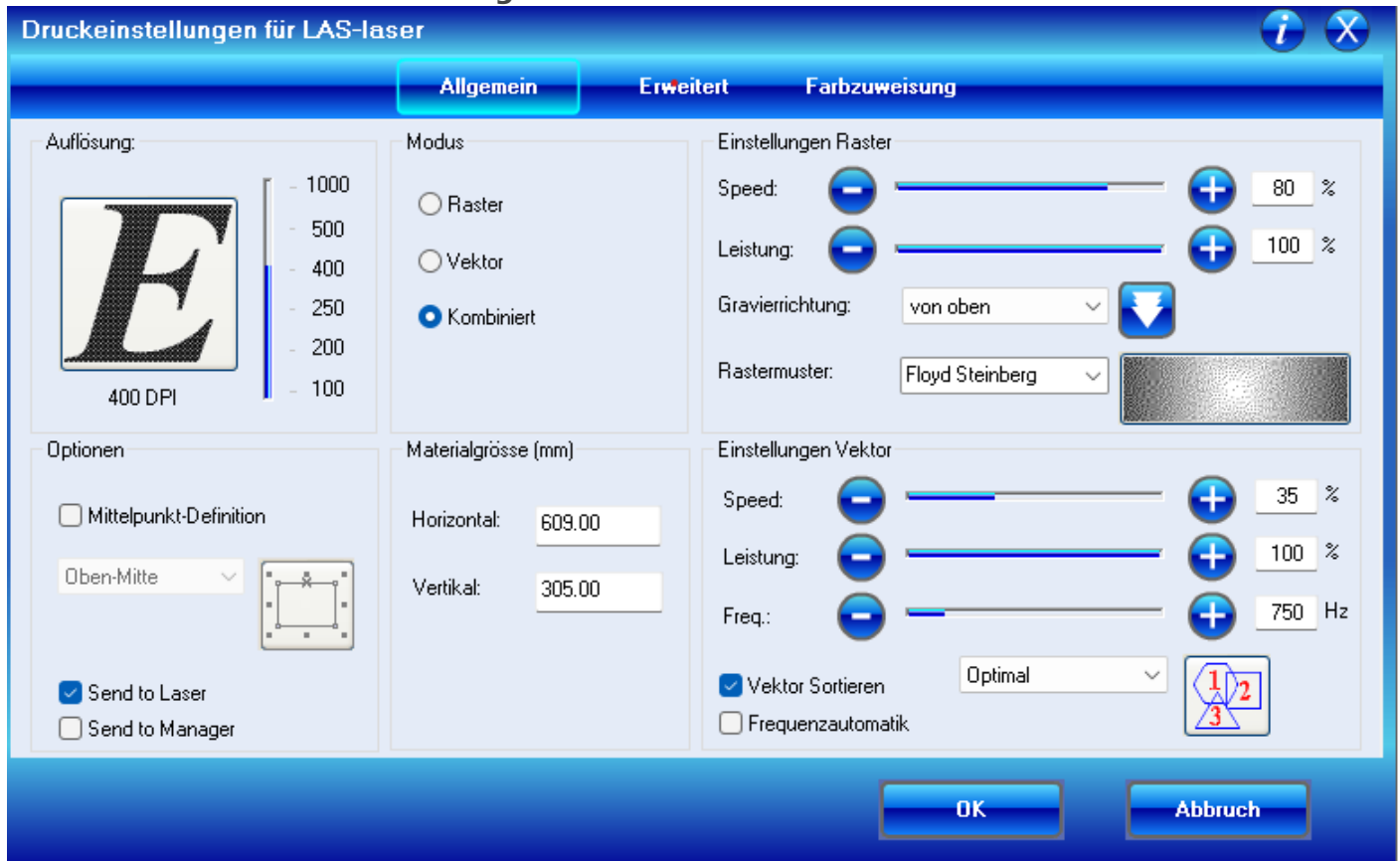
Eigene Einstellungen speichern

Für einiger Nutzer des Epilog-Lasers macht es Sinn, eigene Settings zu definieren und zu nutzen. Diese sollten am besten in einem Ordner Im Windows-Ordner **Dokumente** gespeichert werden.

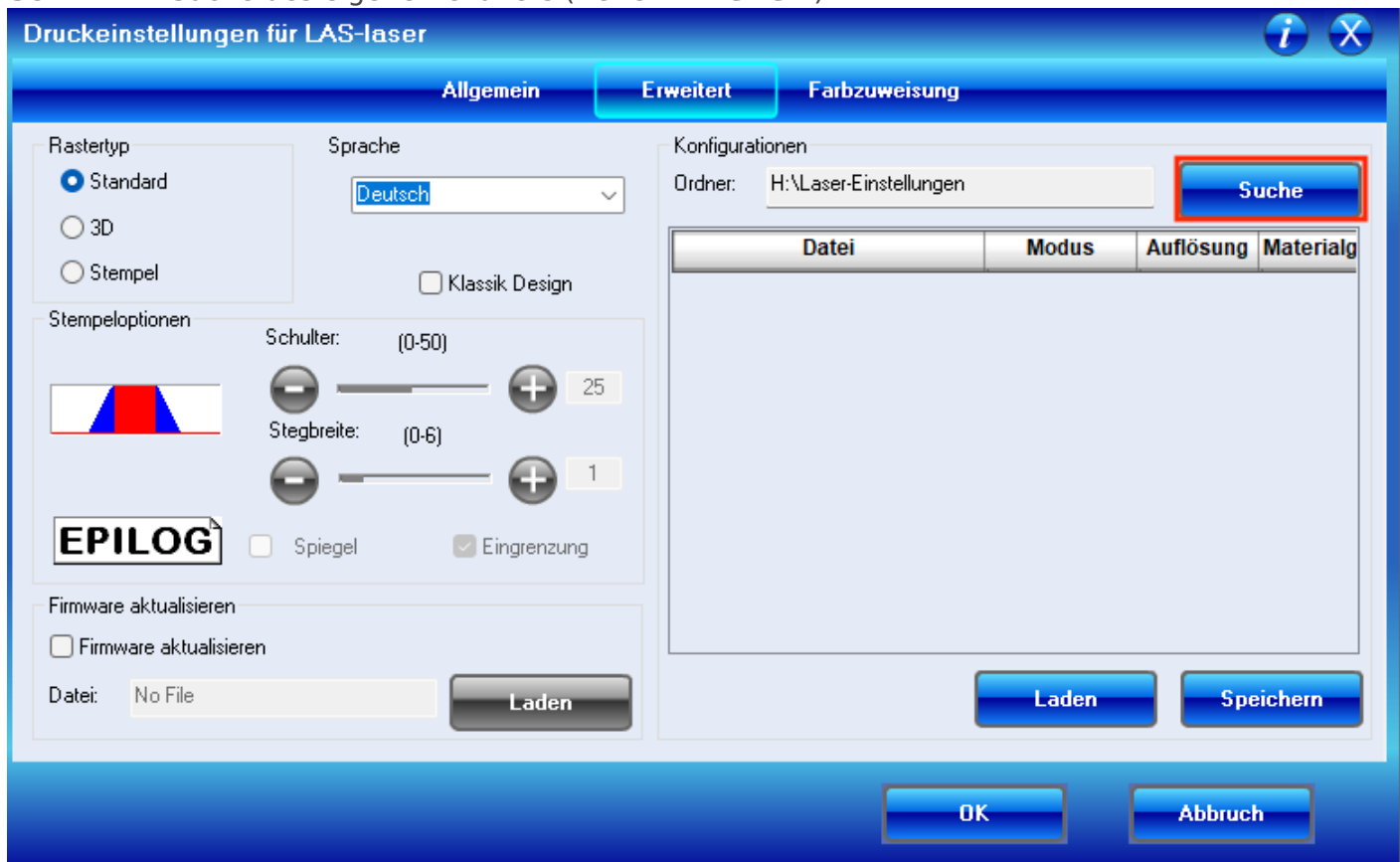
Schritt 0 : Anlegen des Ordners zB. **my_engraving_settings** in **Dokumente**



Schritt 1 : Definition des Settings in der Benutzeroberfläche des Druckertreibers



Schritt 2 : Suche des eigenen Ordners (Reiter **Erweitert**)



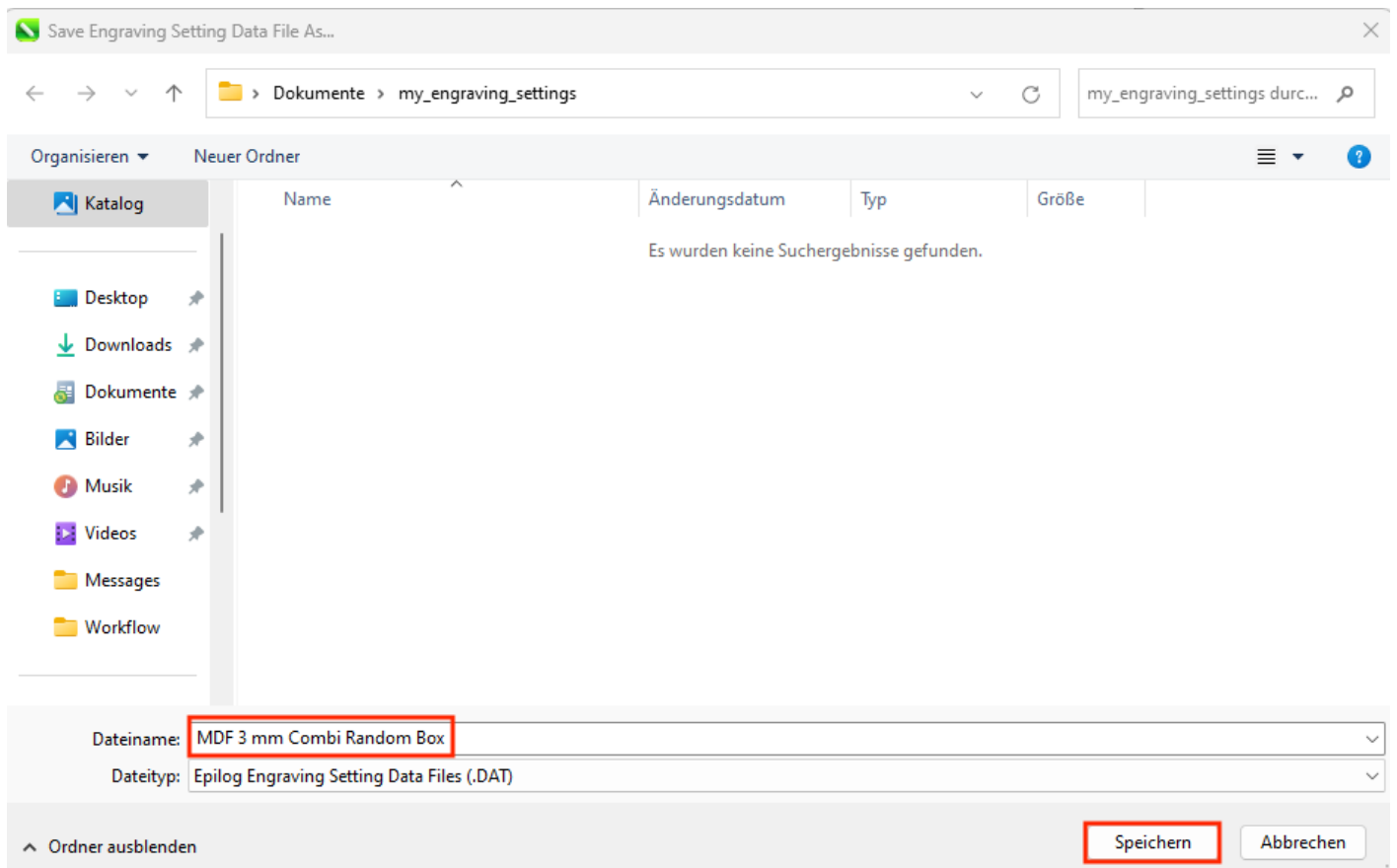
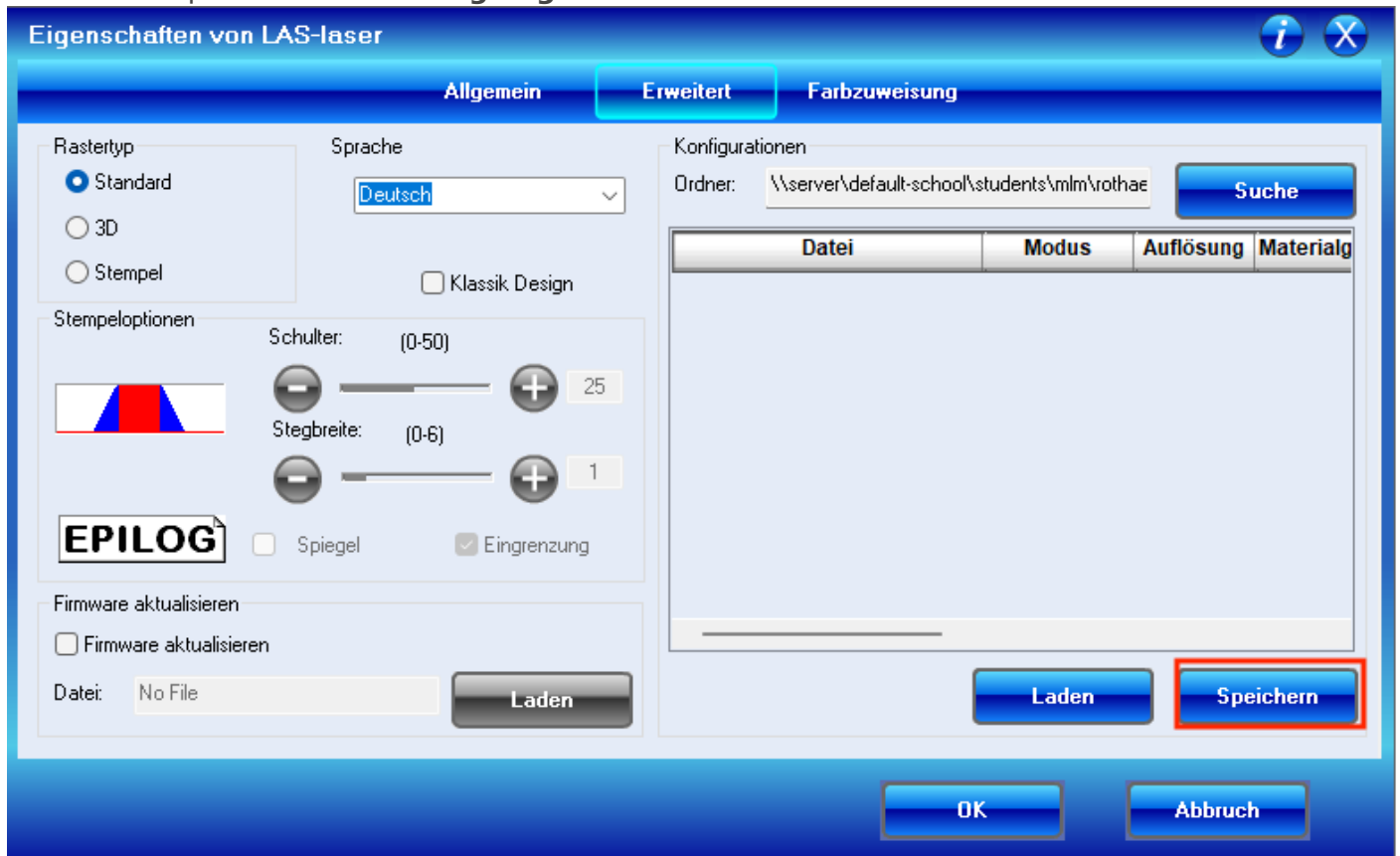
Select the folder where the engraving setting (.dat) files are located.

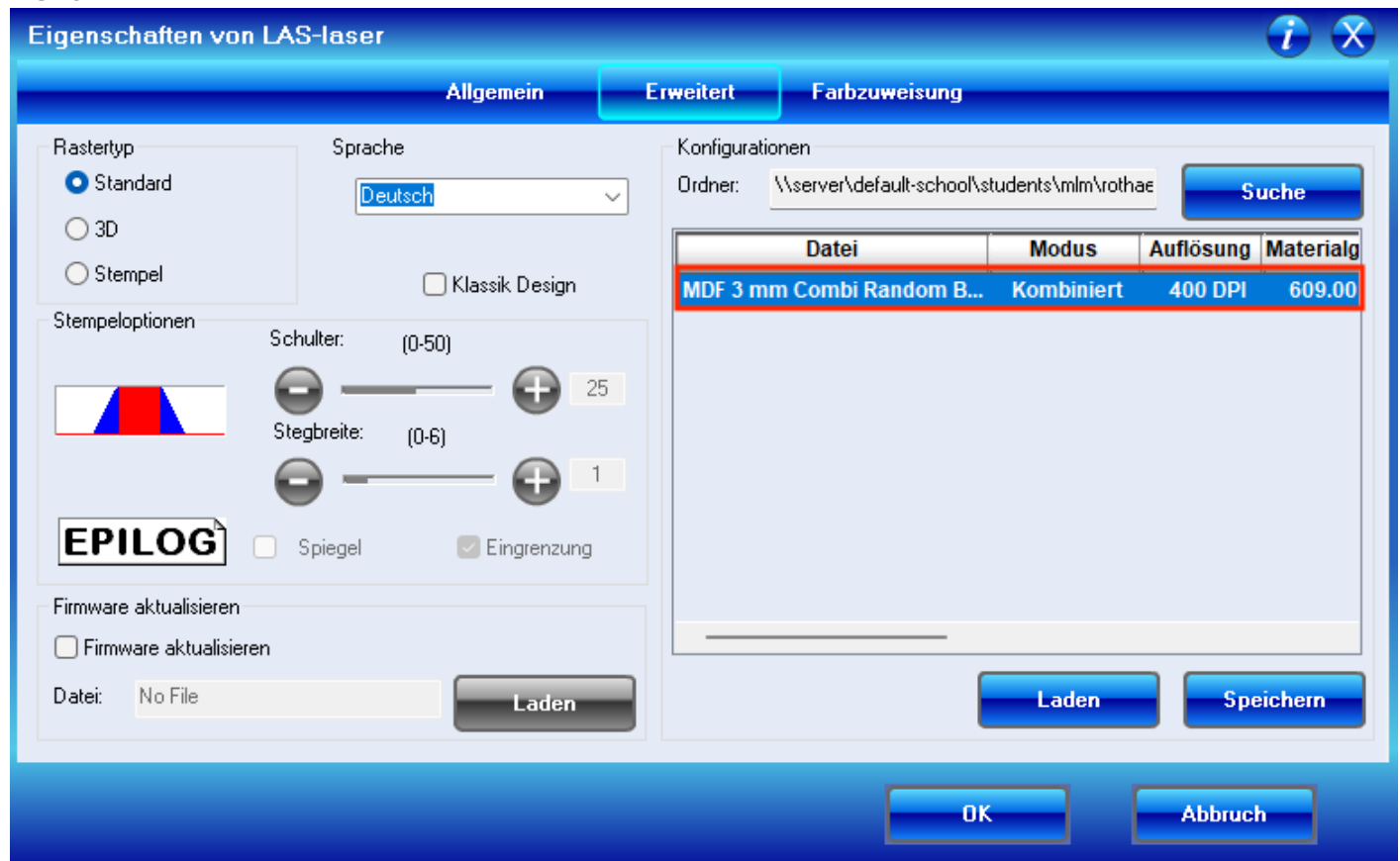
- Desktop
 - Katalog
 - > Bilder
 - > Desktop
 - ▼ Dokumente
 - > Bilder
 - > Corel
 - Corel Cloud
 - > Fusion 360
 - Musik
 - my_engraving_settings**
 - Videos
 - > Downloads
 - > Musik
 - > Videos
 - > Rolf Thärichen
 - > Dieser PC
 - > Bibliotheken
 - > DVD-RW-Laufwerk (E:)
 - > Netzwerk

OK

Abbrechen

Schritt 3 : Speichern mit einem geeigneten Dateinamen

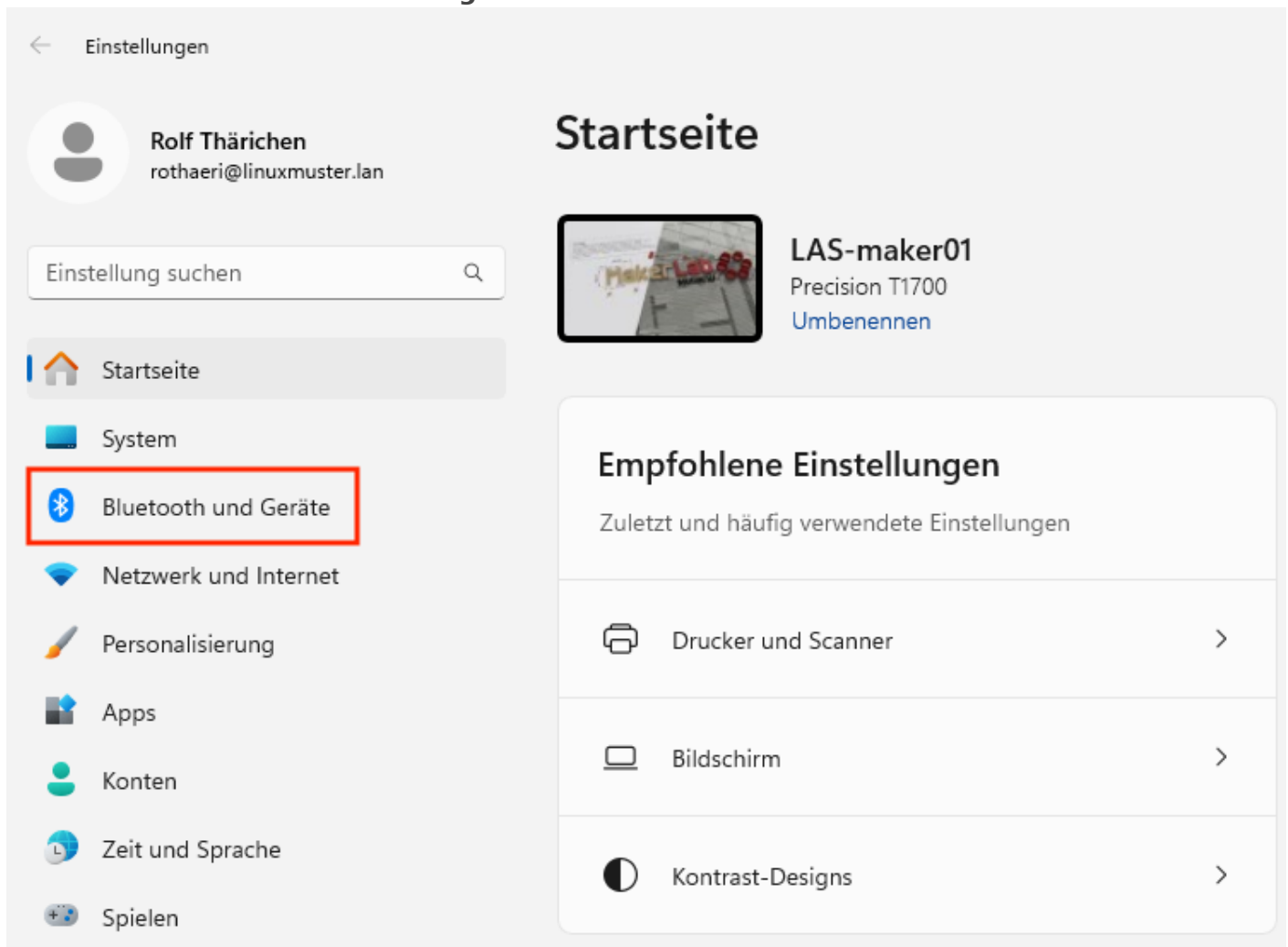




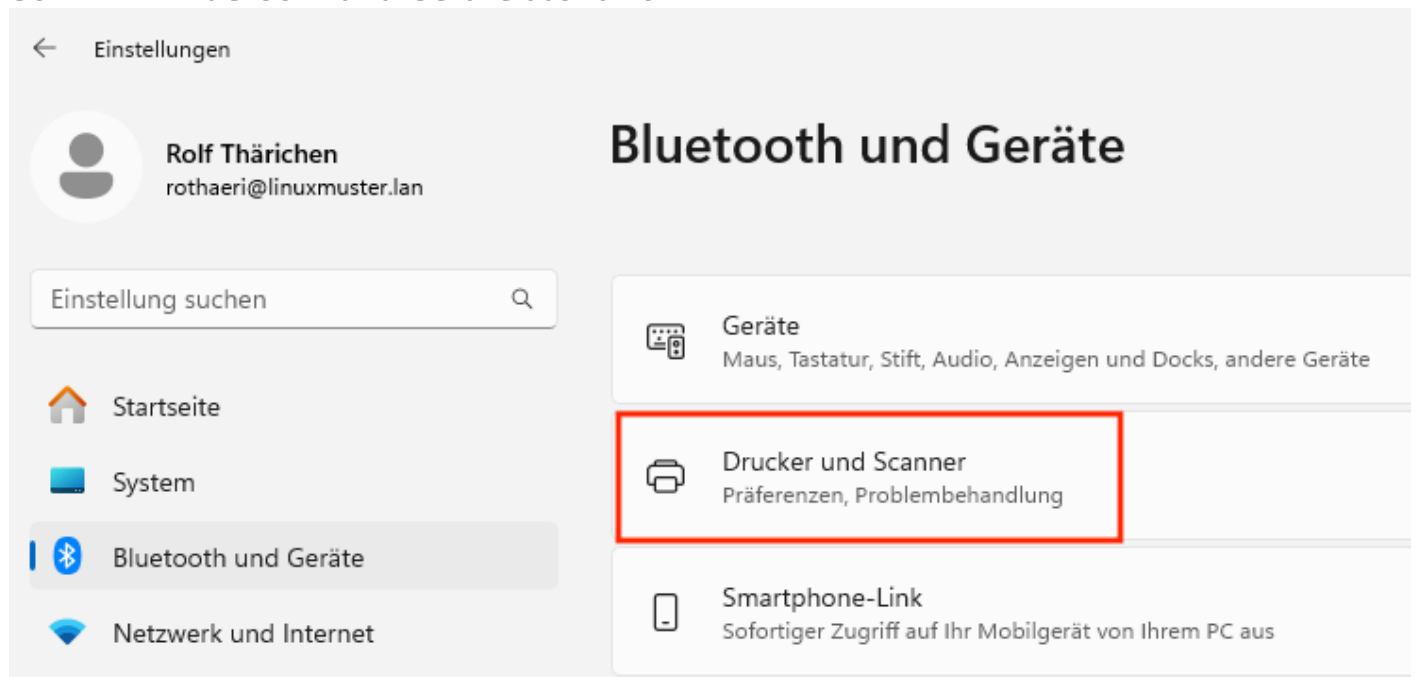
Eigenen Ordner als Standard einrichten

Wenn Ihr häufiger auf Eure eigenen Laser-Settings zugreifen wollt, macht es Sinn, diesen als Standard zu definieren. Das geschieht im **WINDOWS-Benutzer-Profil**

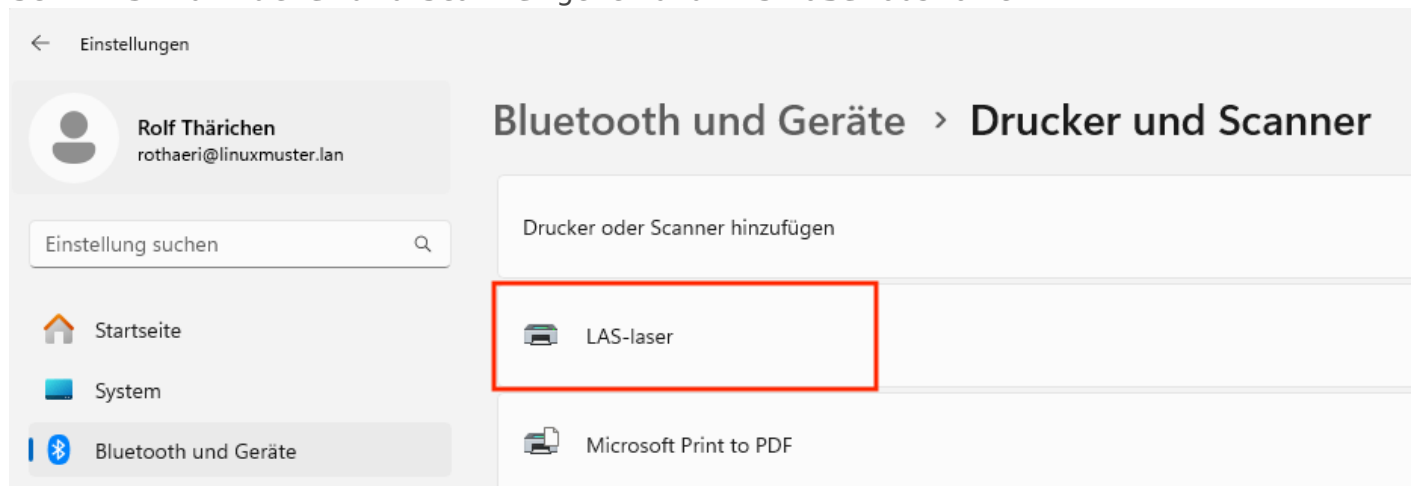
Schritt 1 : WINDOWS-Einstellungen öffnen



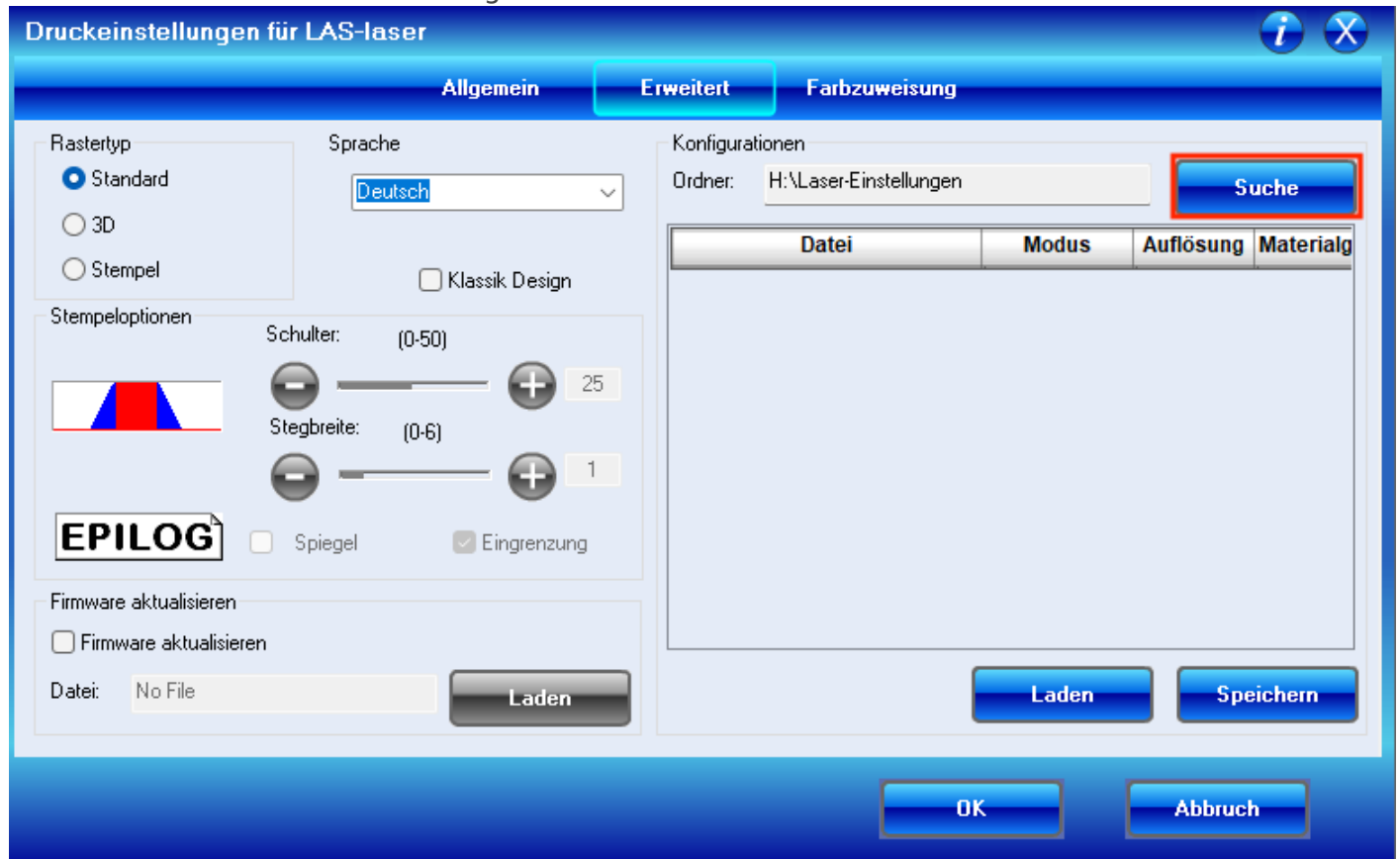
Schritt 2 : Bluetooth und Geräte auswählen



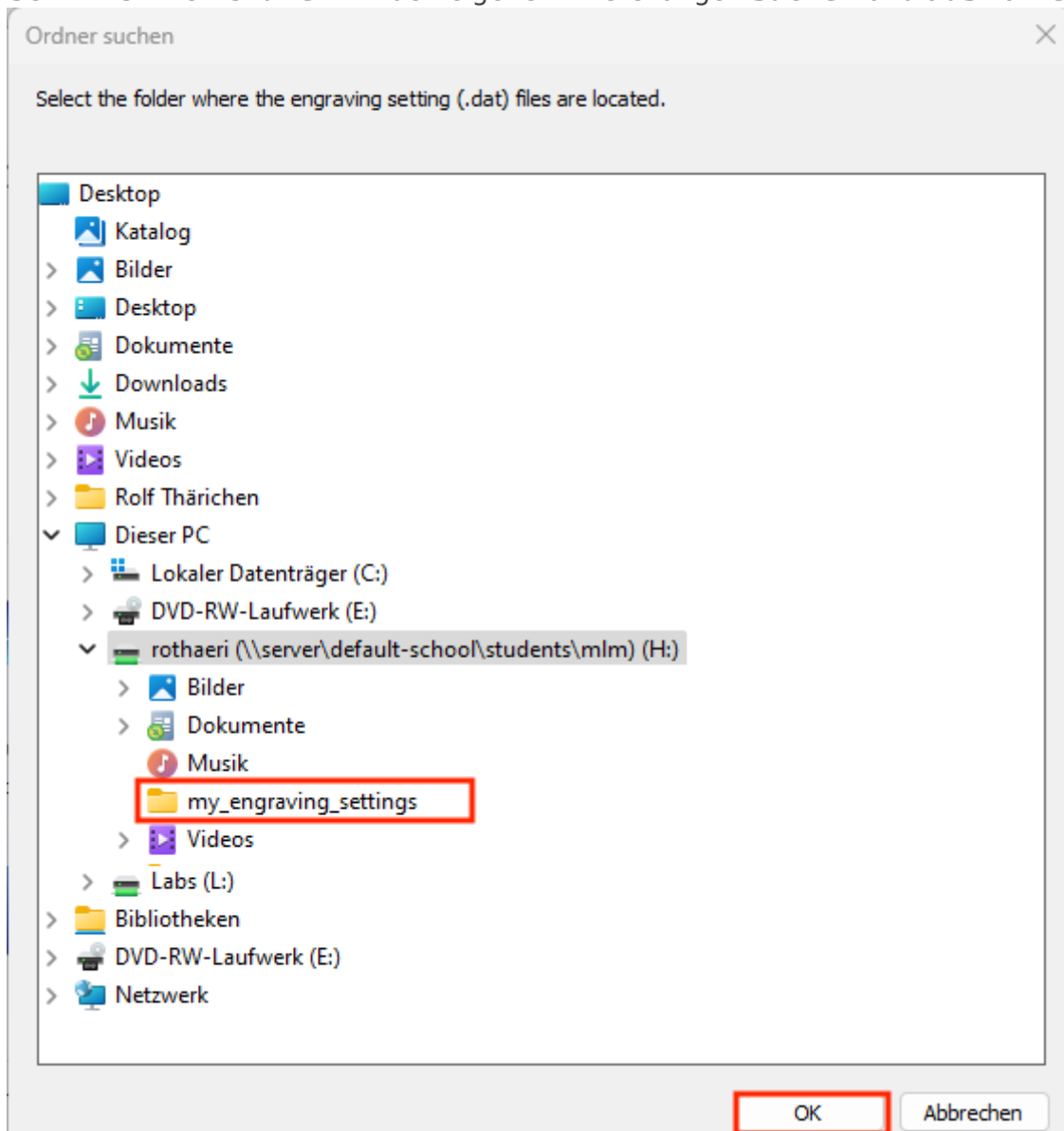
Schritt 3 : zu Drucker und Scanner gehen und LAS-Laser auswählen



Schritt 4 : In den Druckeinstellungen den Reiter **Erweitert** auswählen und **Suchen**



Schritt 5 : Den **Ordner** mit den eigenen Einstellungen **suchen** und **auswählen**



Bei der nächsten Anmeldung ist der Ordner dann als Standard eingestellt wenn über COREL DRAW lasert.

!!! Diese Einstellungen müsst Ihr auf dem zweiten Rechner im LaserLab wiederholen !!!