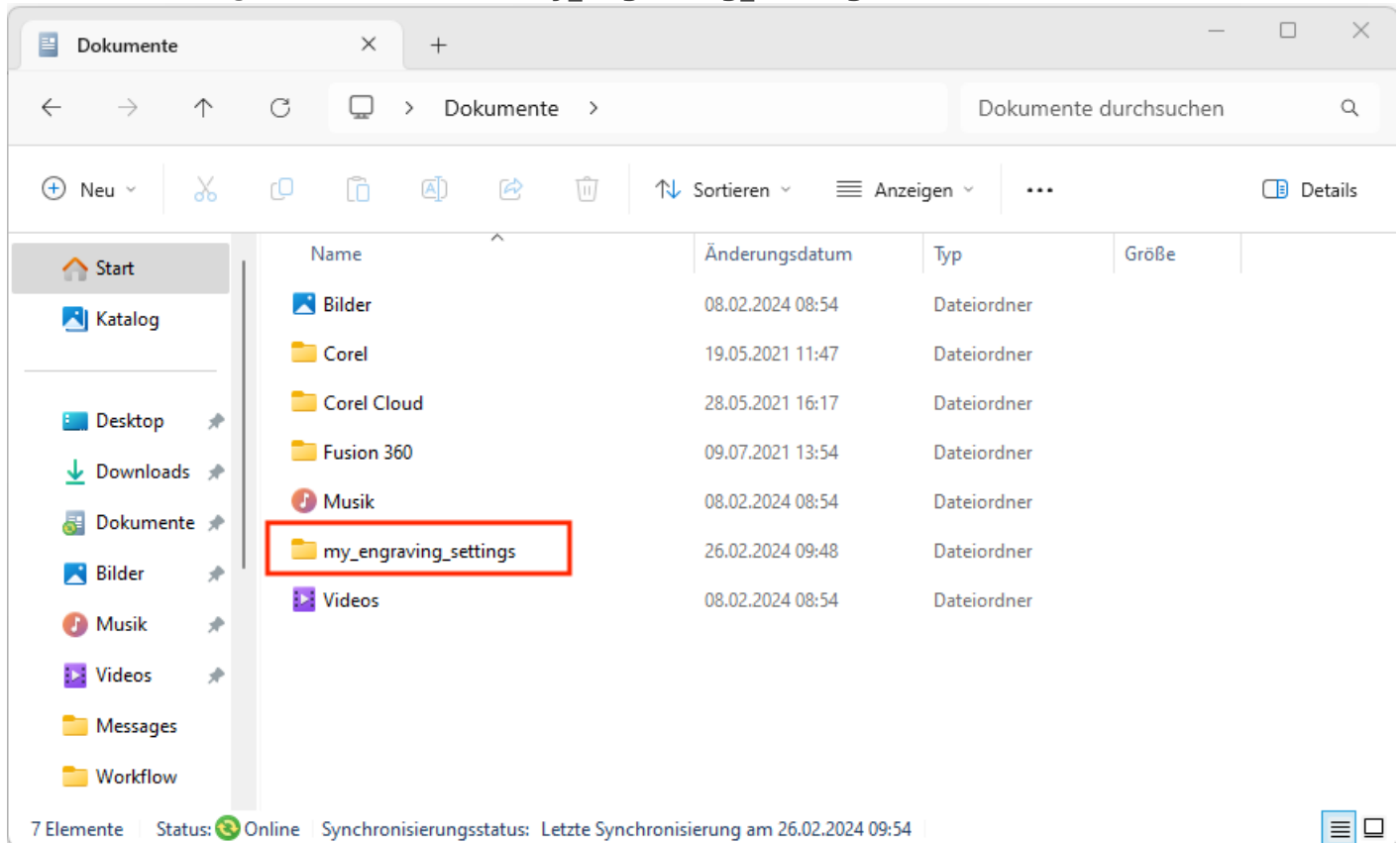


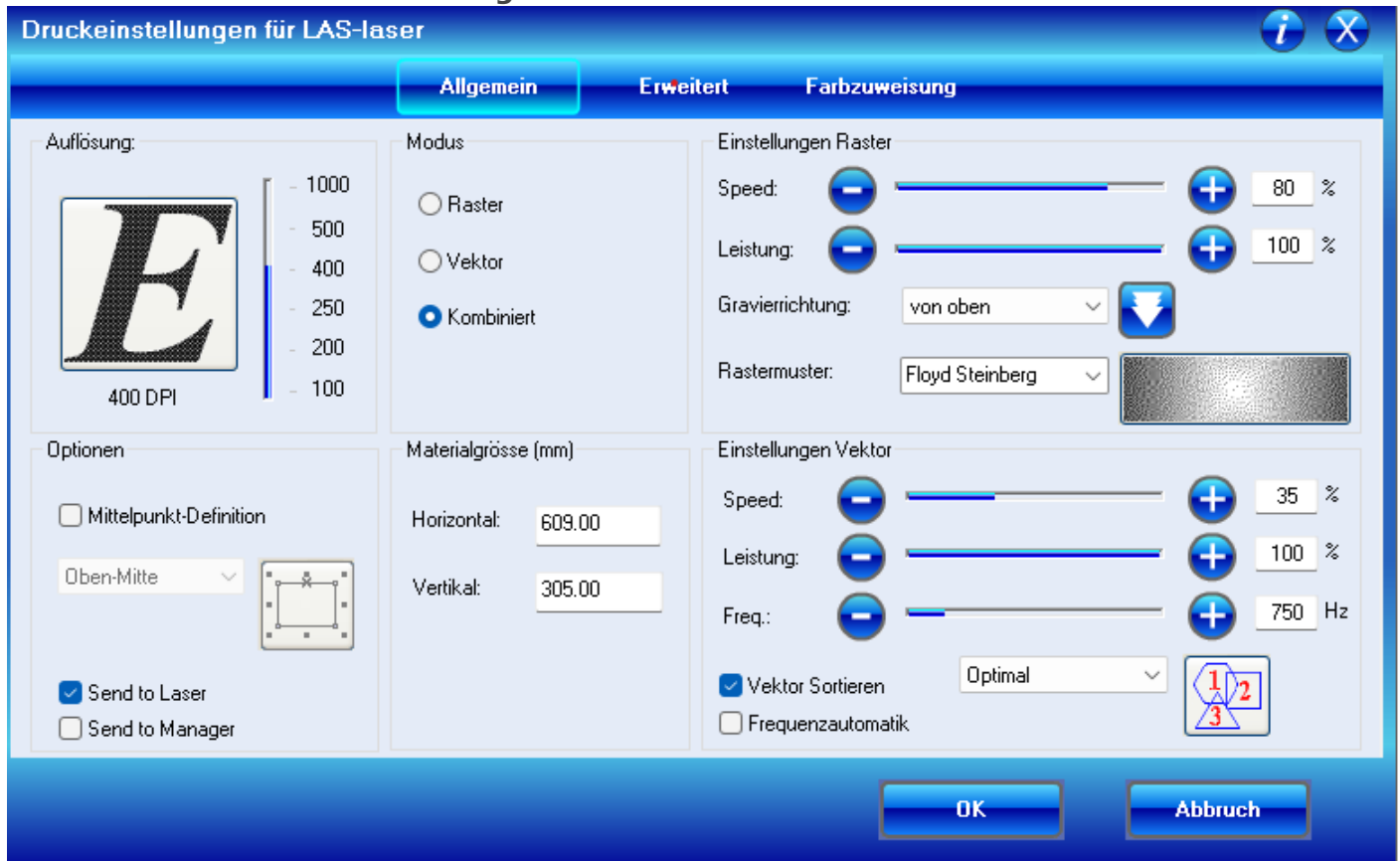
Eigene Einstellungen speichern

Für einiger Nutzer des Epilog-Lasers macht es Sinn, eigene Settings zu definieren und zu nutzen. Diese sollten am besten in einem Ordner Im Windows-Ordner **Dokumente** gespeichert werden.

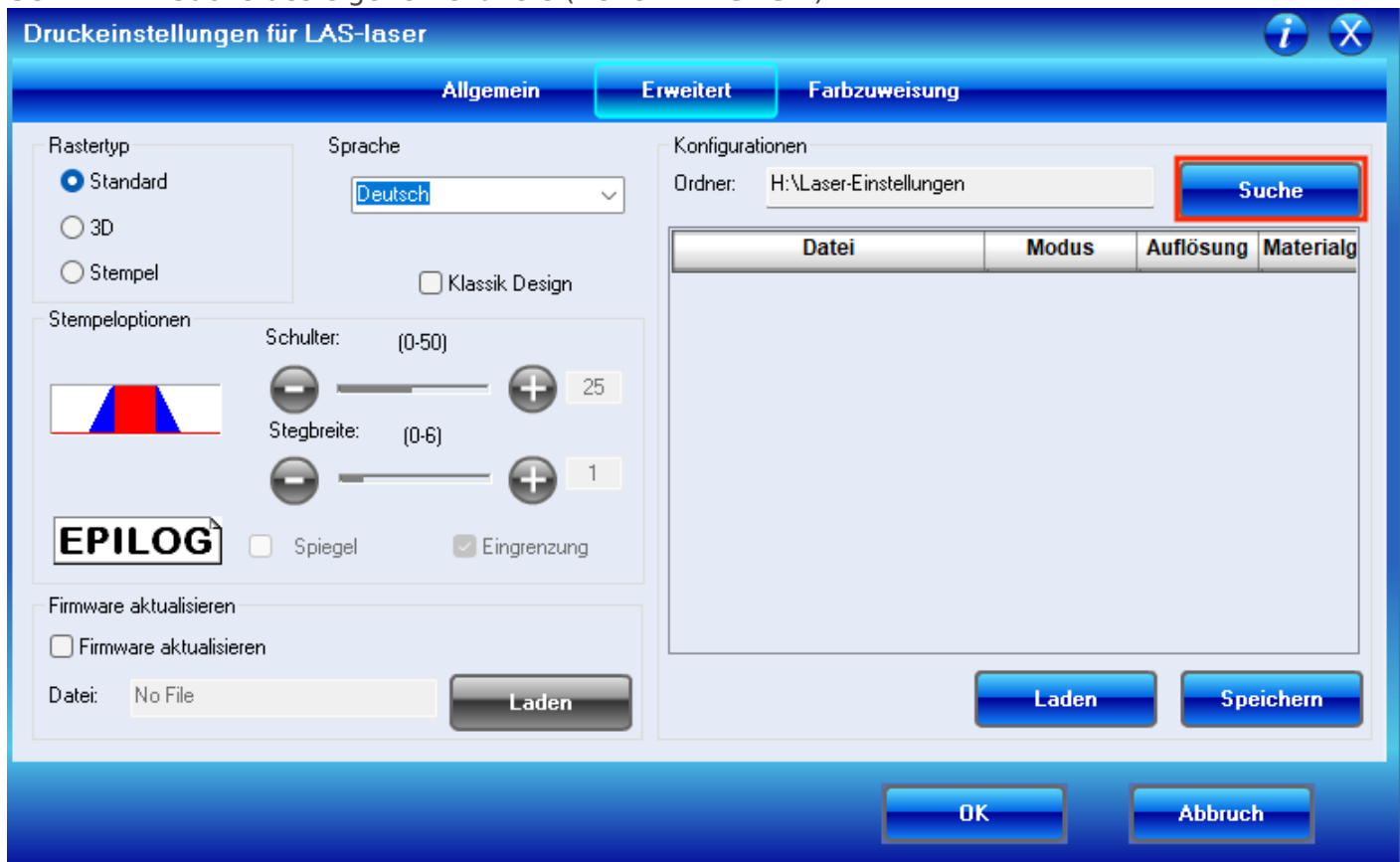
Schritt 0 : Anlegen des Ordners zB. **my_engraving_settings** in **Dokumente**



Schritt 1 : Definition des Settings in der Benutzeroberfläche des Druckertreibers



Schritt 2 : Suche des eigenen Ordners (Reiter **Erweitert**)



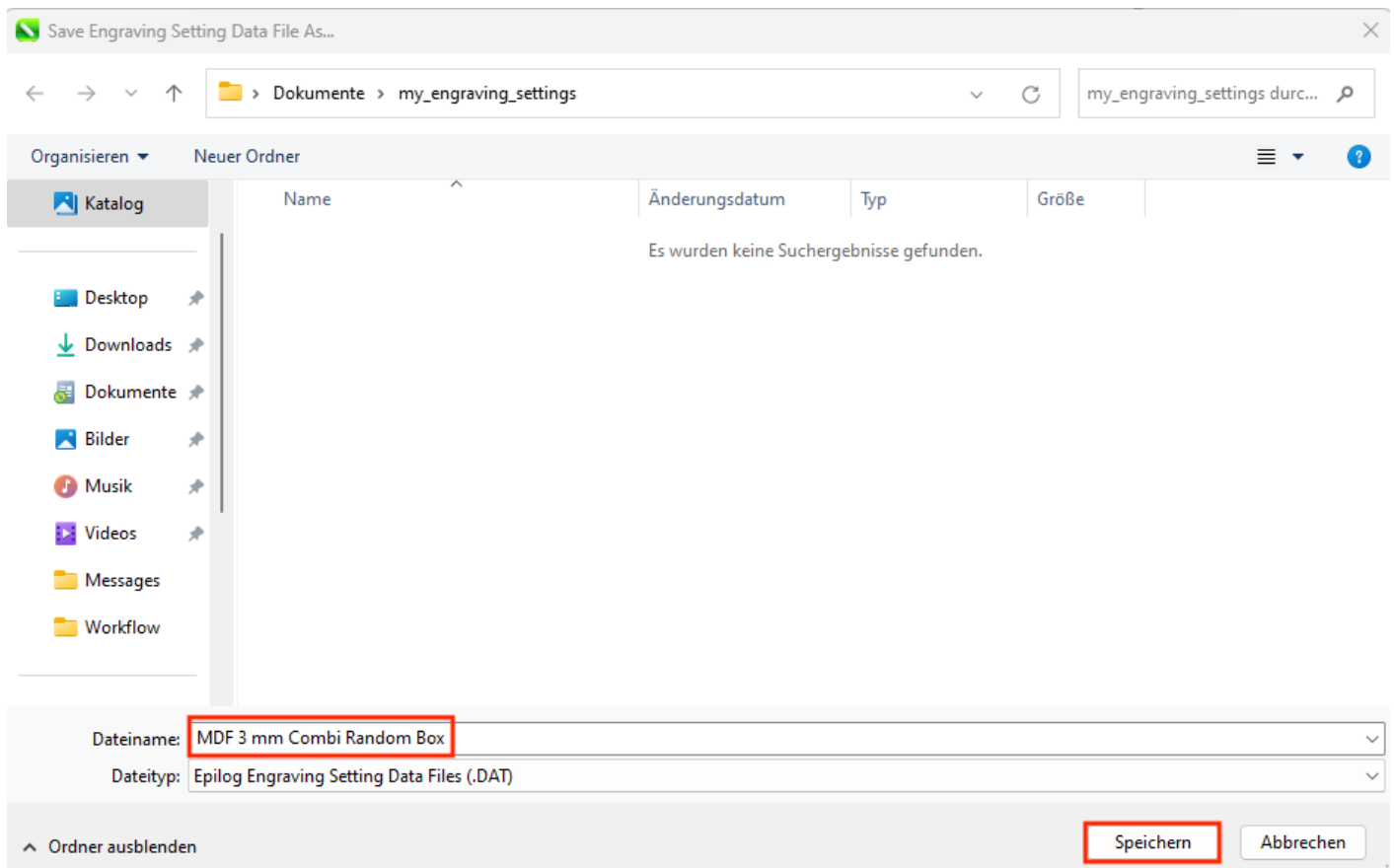
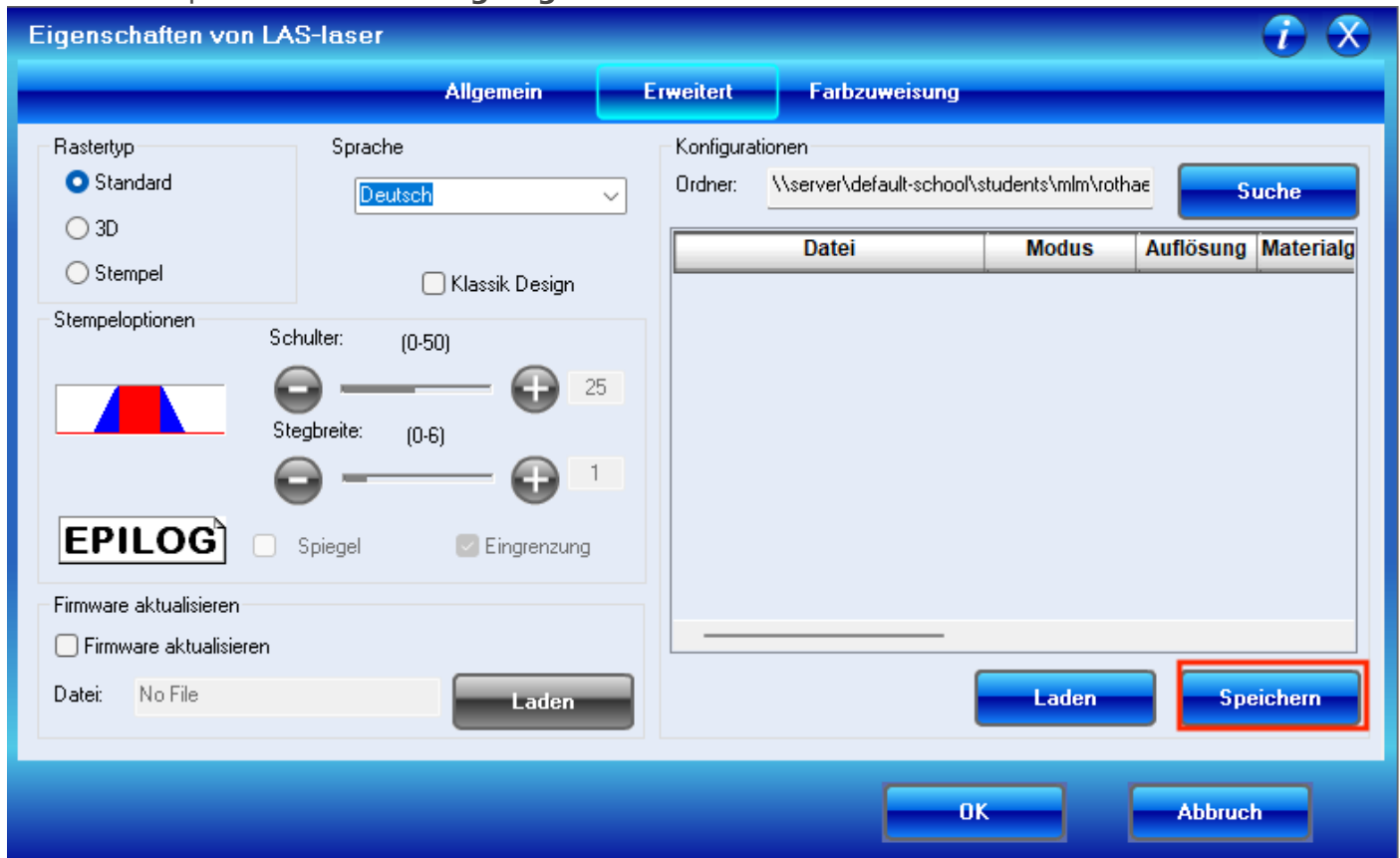
Select the folder where the engraving setting (.dat) files are located.

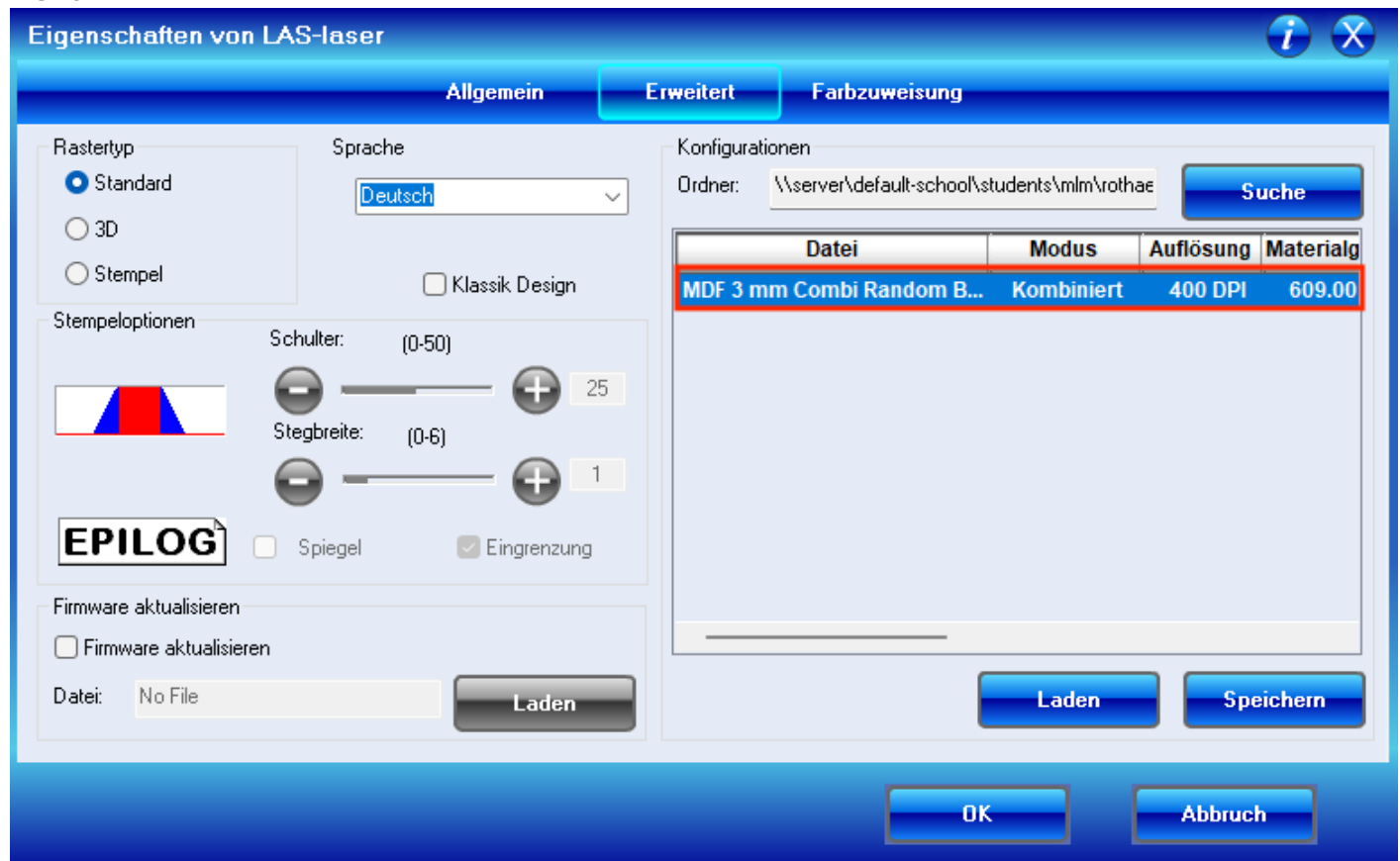
- Desktop
 - Katalog
 - > Bilder
 - > Desktop
 - ▼ Dokumente
 - > Bilder
 - > Corel
 - Corel Cloud
 - > Fusion 360
 - Musik
 - my_engraving_settings**
 - Videos
 - > Downloads
 - > Musik
 - > Videos
 - > Rolf Thärichen
 - > Dieser PC
 - > Bibliotheken
 - > DVD-RW-Laufwerk (E:)
 - > Netzwerk

OK

Abbrechen

Schritt 3 : Speichern mit einem geeigneten Dateinamen





Version #4

Erstellt: 25 Februar 2024 11:04:49 von Rolf Thärichen

Zuletzt aktualisiert: 26 Februar 2024 09:21:21 von Rolf Thärichen