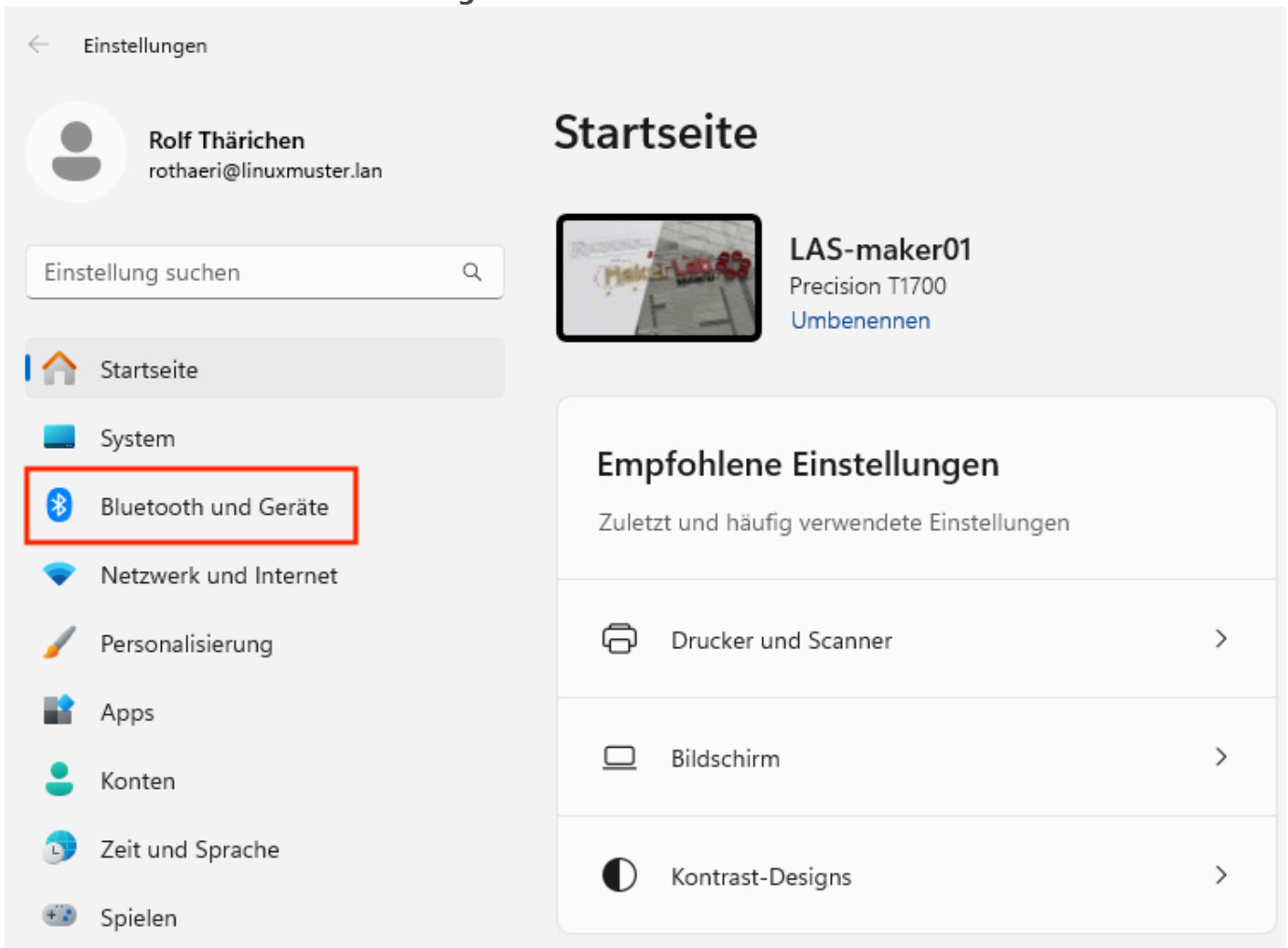


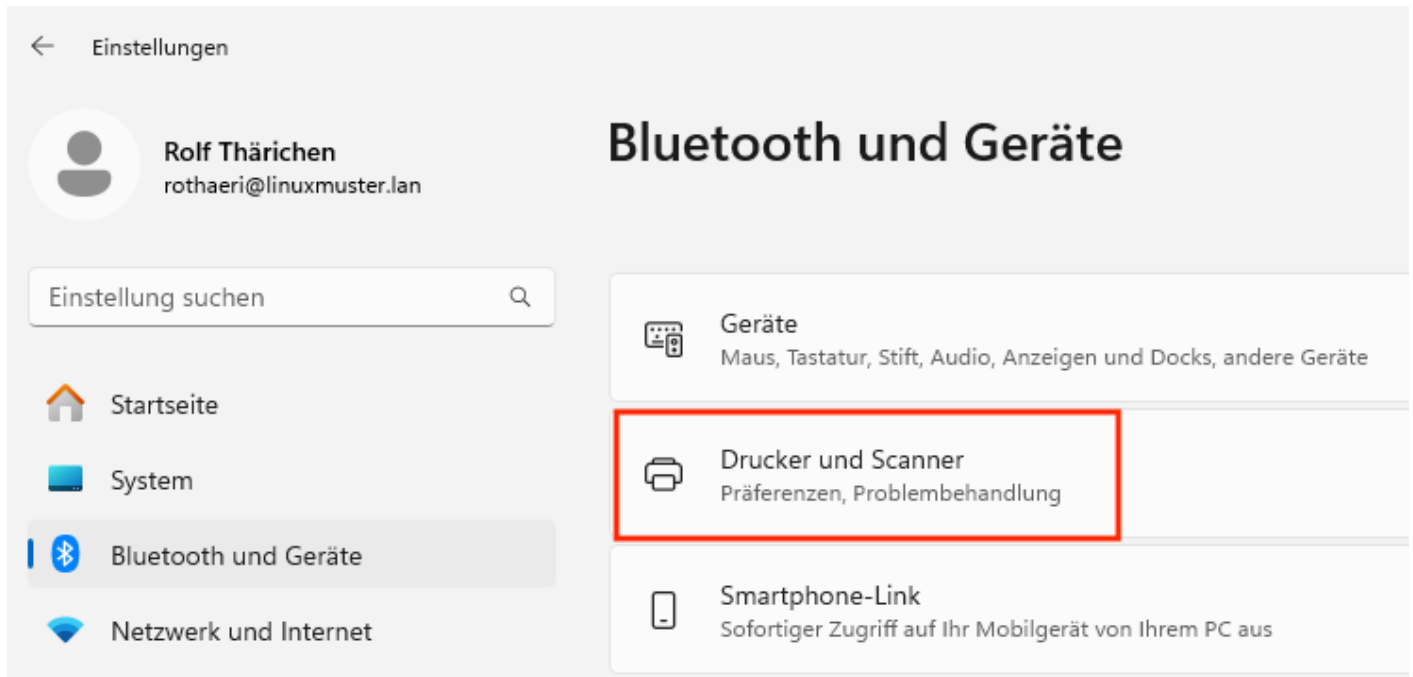
Eigenen Ordner als Standard einrichten

Wenn Ihr häufiger auf Eure eigenen Laser-Settings zugreifen wollt, macht es Sinn, diesen als Standard zu definieren. Das geschieht im **WINDOWS-Benutzer-Profil**

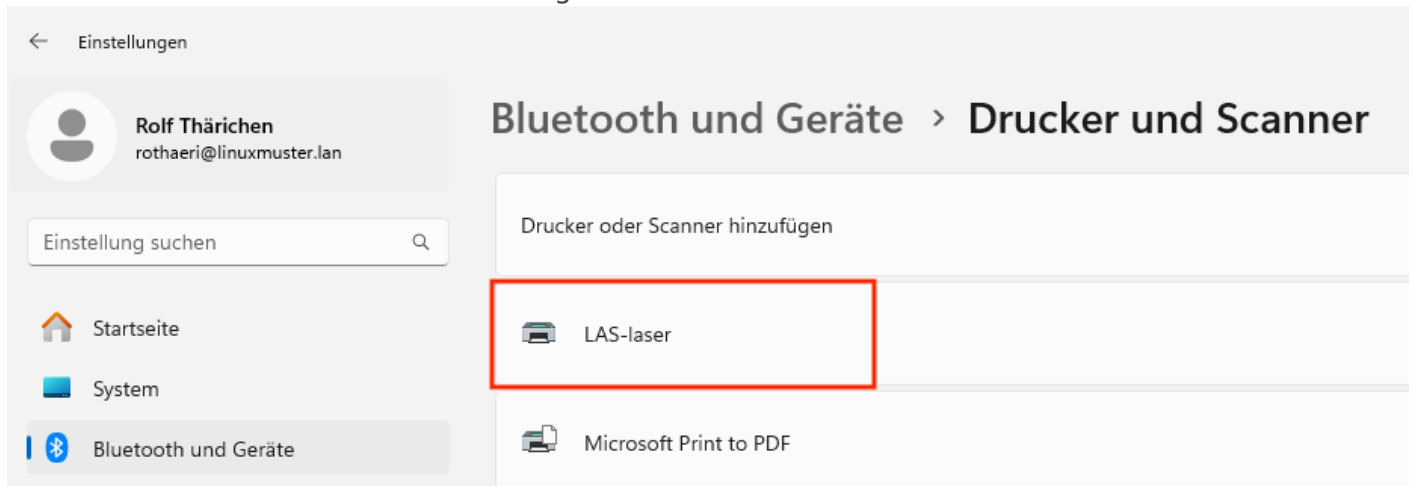
Schritt 1 : WINDOWS-Einstellungen öffnen



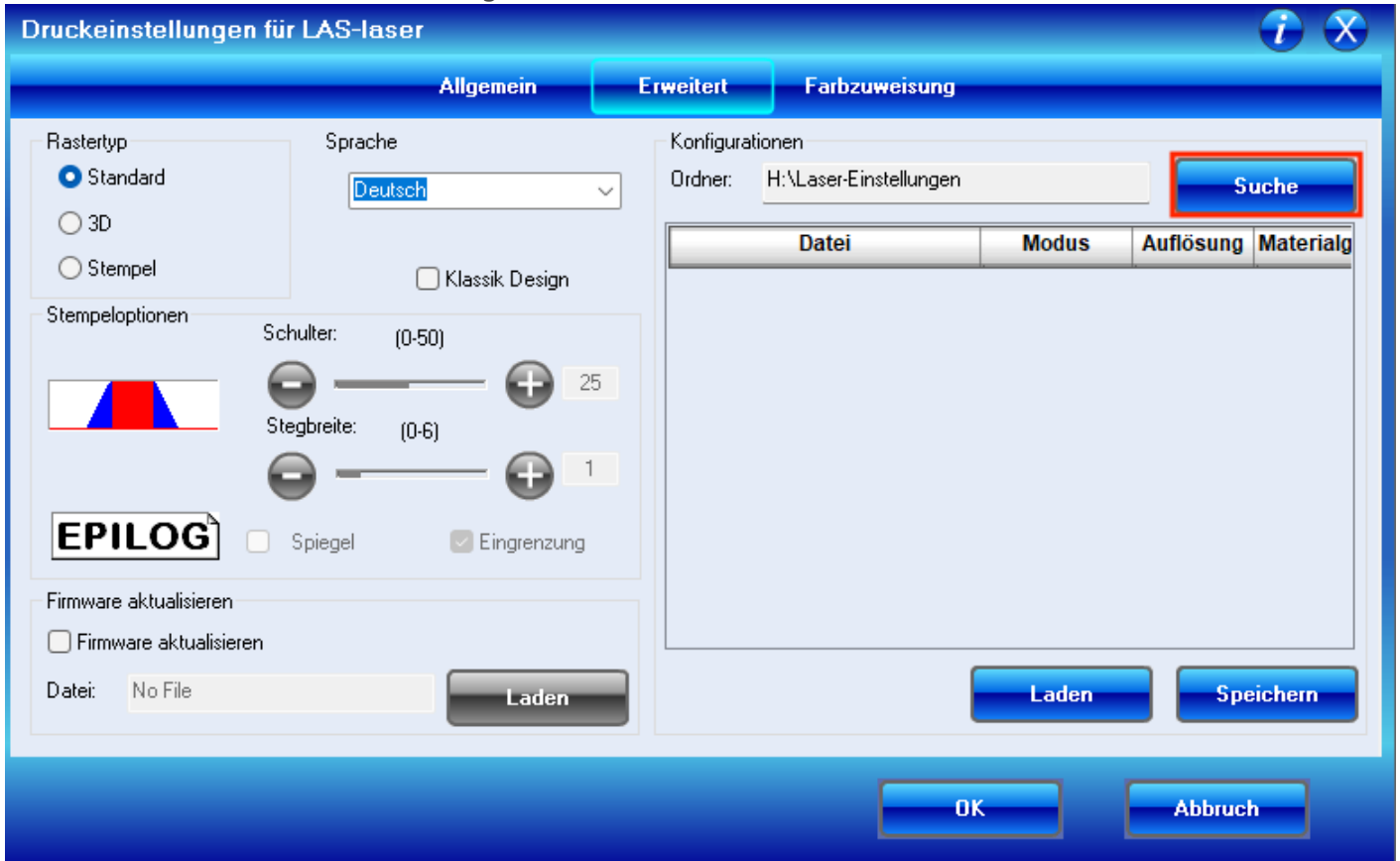
Schritt 2 : Bluetooth und Geräte auswählen



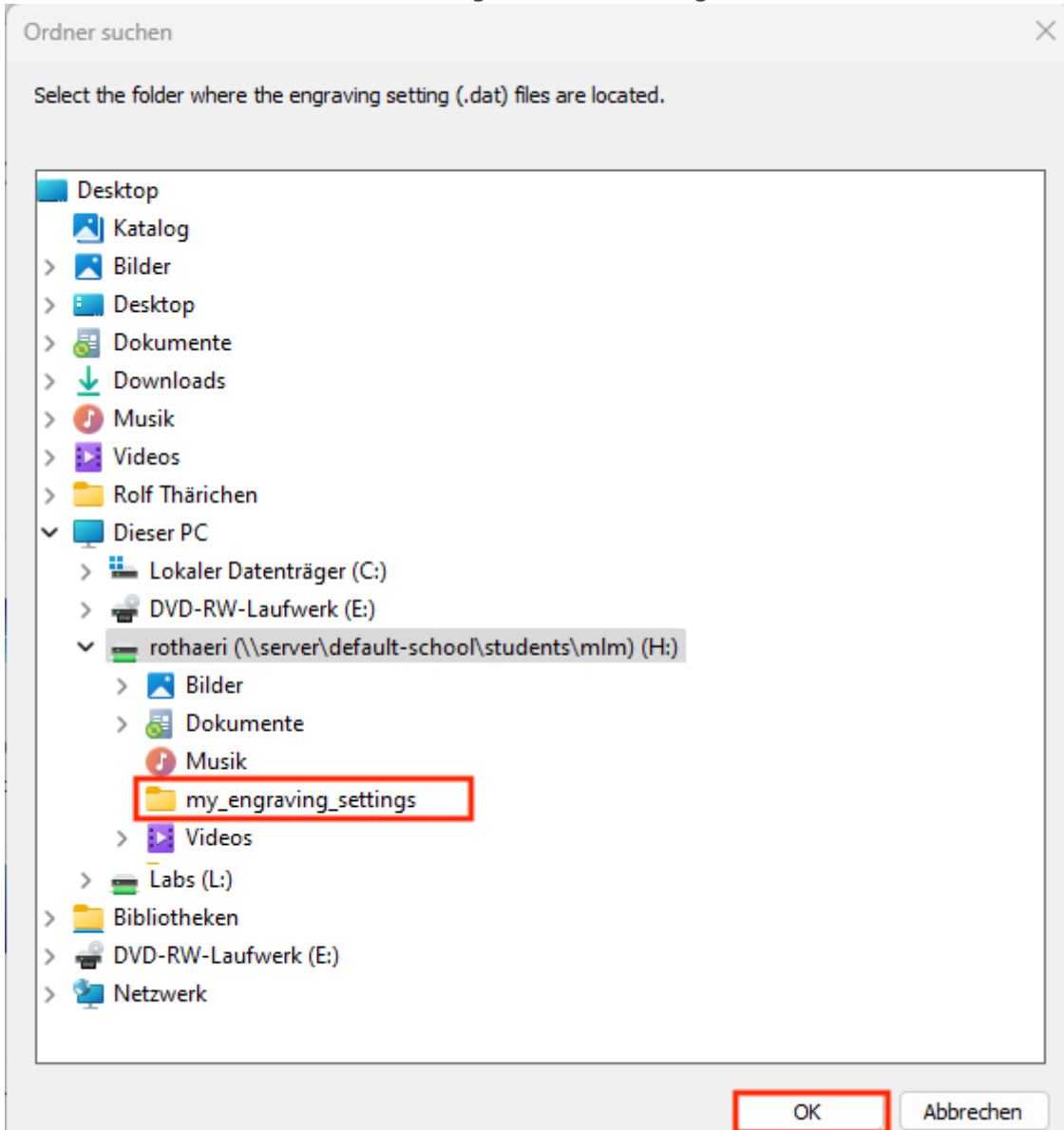
Schritt 3 : zu Drucker und Scanner gehen und LAS-Laser auswählen



Schritt 4 : In den Druckeinstellungen den Reiter **Erweitert** auswählen und **Suchen**



Schritt 5 : Den **Ordner** mit den eigenen Einstellungen **suchen** und **auswählen**



Bei der nächsten Anmeldung ist der Ordner dann als Standard eingestellt wenn über COREL DRAW lasert.

!!! Diese Einstellungen müsst Ihr auf dem zweiten Rechner im LaserLab wiederholen !!!

Version #1

Erstellt: 2024-02-25 11:19:16 UTC von Rolf Thärichen

Zuletzt aktualisiert: 2024-02-25 11:32:28 UTC von Rolf Thärichen