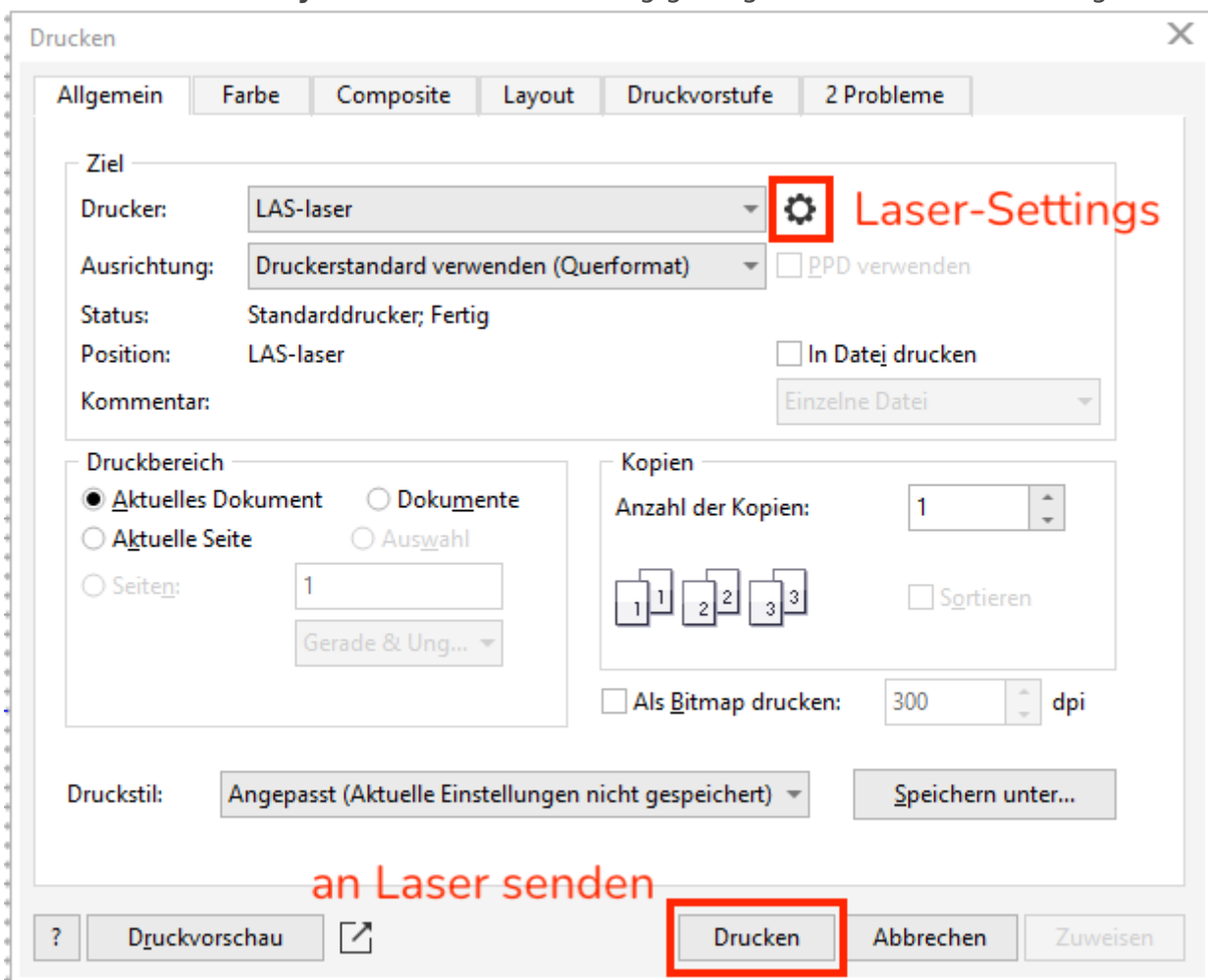


# Arbeitsschritte am PC - Laser-Einstellungen

## Einstellen der Laser-Settings

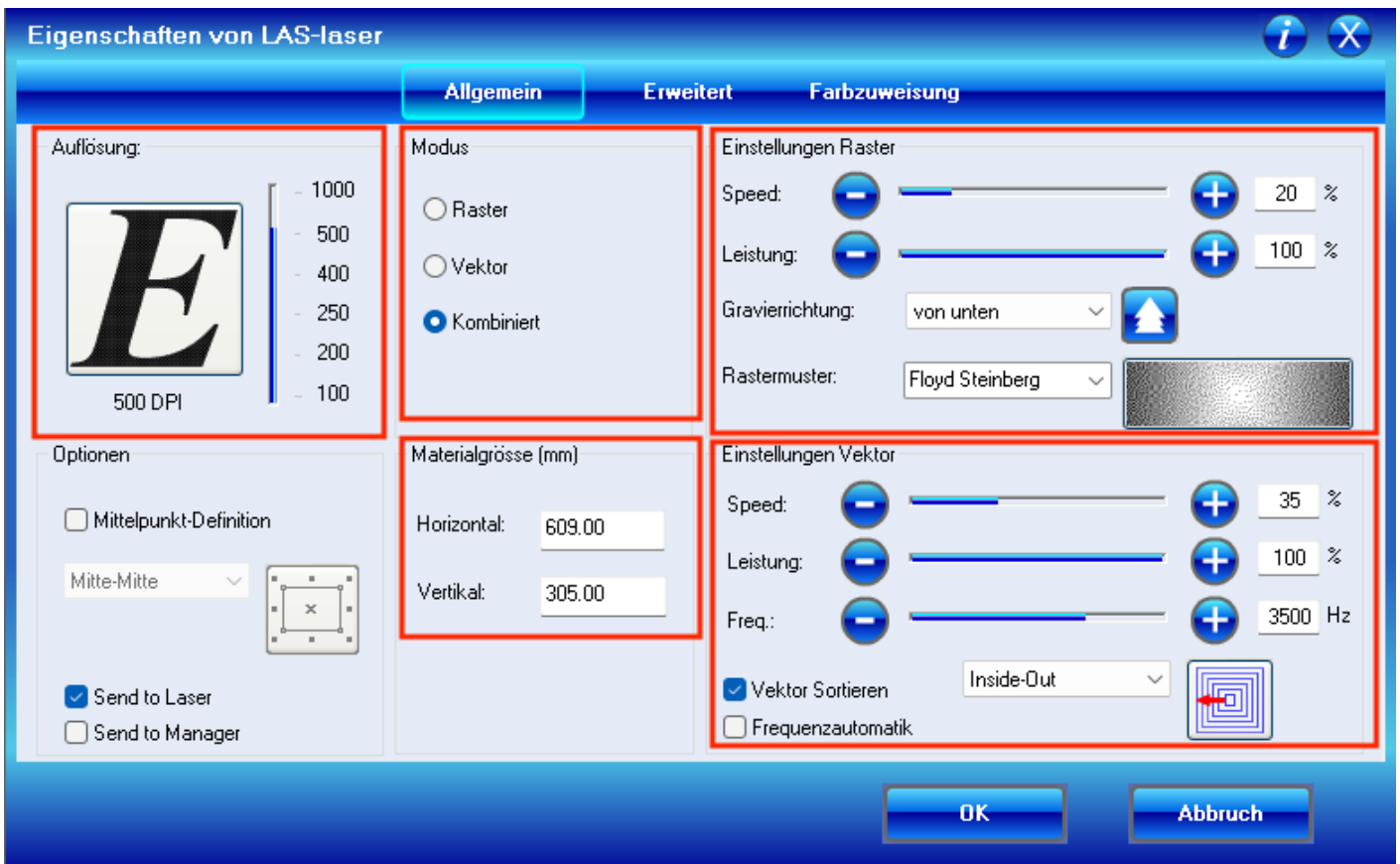
Über das **Zahnrad-Symbol** im Drucken-Dialog gelangt Ihr zu den Laser-Settings.



Es stehen etwa **20 Laser-Settings** zur Verfügung. diese gehören zu den Standard-Materialien ( **MDF, Sperrholz, Acryl, Karton/Papier** ...).

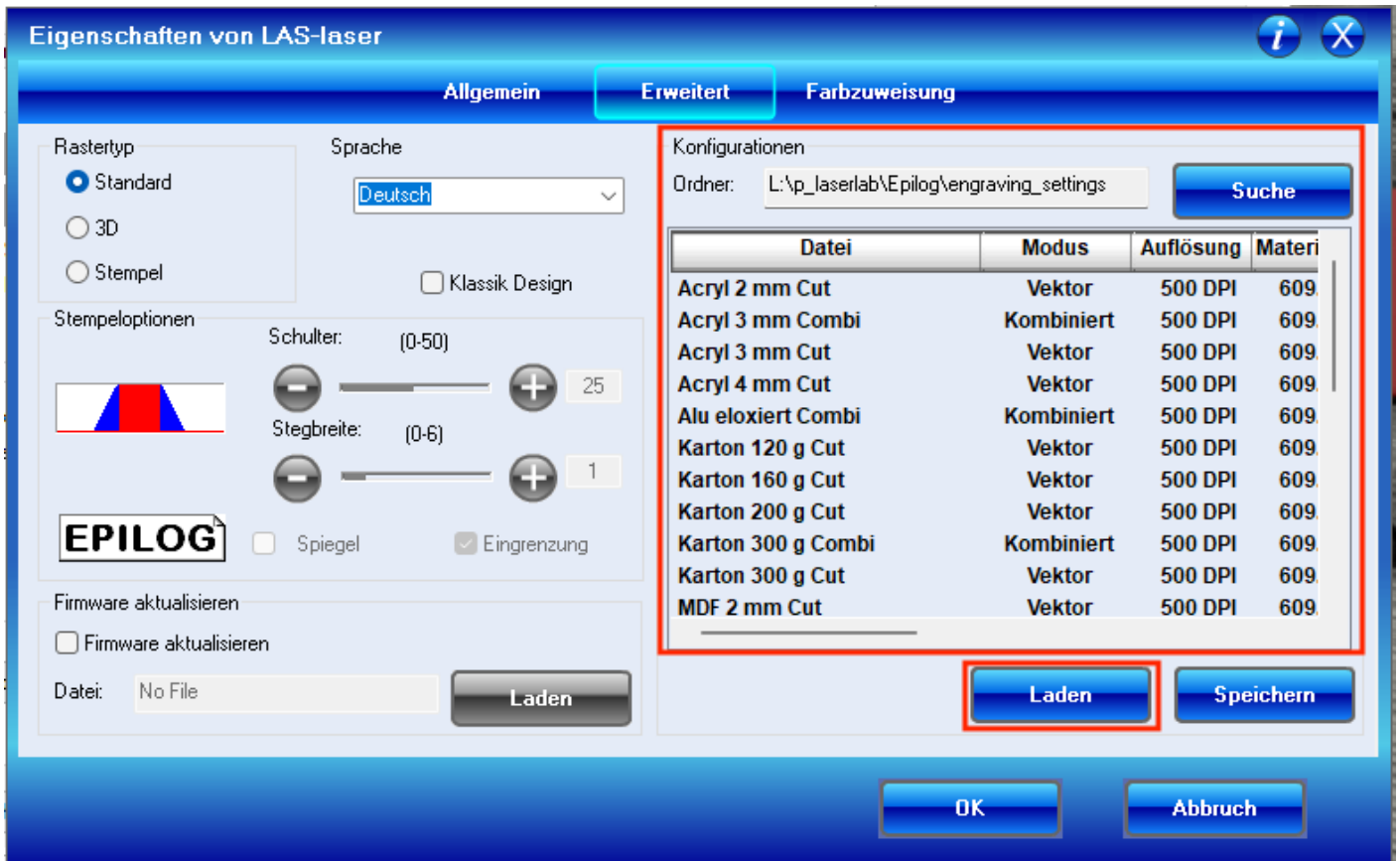
Die Einstell-Möglichkeiten befinden sich auf **3 Registerkarten**:

Registerkarte Allgemein



- In **Auflösung** wird eingestellt, wie detailliert die Gravur von Pixel-Grafiken erfolgen soll
- In **Modus** wird eingestellt, ob graviert (Raster) und/oder geschnitten (Vektor) werden soll
- In **Materialgröße** muss die Arbeitsfläche des Lasers (**609 x 305 mm**) eingestellt sein
- In **Einstellungen Raster** werden Speed und Leistung des Laserstrahls beim Gravieren eingestellt
- In **Einstellungen Vektor** werden Speed und Leistung des Laserstrahls beim Schneiden eingestellt

## Registerkarte Erweitert



In **Konfigurationen** können die Standard-Settings für verschiedene Materialien über den Button **Laden** abgerufen werden. In der Registerkarte **Allgemein** können sie dann angepasst werden.

**!!! Wichtig: Die Settings sind jeweils an die gerade geöffnete Datei gekoppelt !!!**

Wenn Ihr modifizierte Settings speichern wollt, solltet Ihr das im Windows-Ordner Dokumente tun. Ein Anleitung dafür findet Ihr im MakerLab Wiki: [Eigene Laser-Einstellungen nutzen](#)

## Registerkarte Farbzweisung

Die ist etwas für Fortgeschrittene und wird hier übergangen.

## Settings anwenden

Mit dem **Button OK** werden die Settings fixiert.

## Steuer-Daten erzeugen

Mit dem **Button Drucken** wird aus der **.cdr**-Datei mit den gewählten Settings die **.gcode**-Datei mit den Maschinen-Befehlen für den Laser erstellt und über das Netzwerk an den Laser übertragen. Solange die **Datenübertragung** läuft, leuchtet am Bedienfeld des Lasers die **Anzeige Data**. Wenn die Übertragung abgeschlossen ist, erlischt diese Anzeige.



Version #6

Erstellt: 2024-03-16 07:51:49 UTC von Rolf Thärichen

Zuletzt aktualisiert: 2024-03-16 11:00:51 UTC von Rolf Thärichen