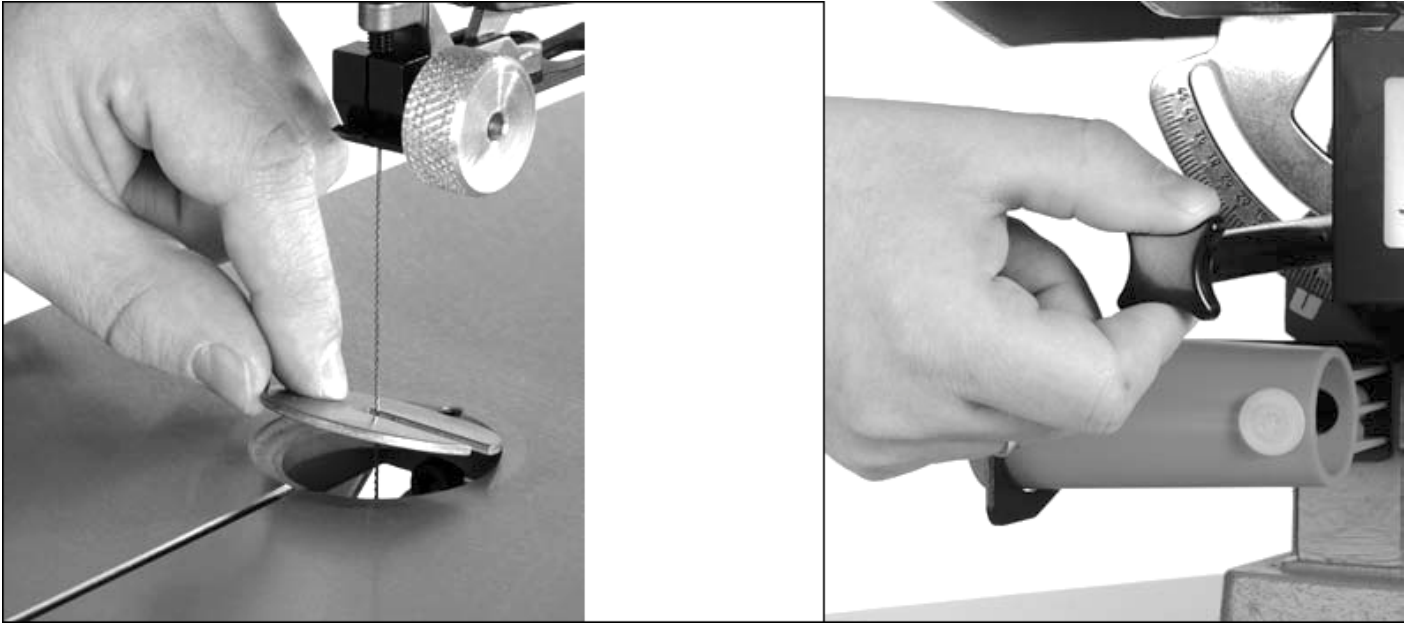


Schwenken der Tischplatte

Um Winkelschnitte durchzuführen, kann der Arbeitstisch um bis zu 45° geschwenkt werden.



- Das **Tischeinlegeeteil drehen**.
- Die **Kreuzgriffschraube** unter dem Säge Tisch ca. 1 Umdrehungen entgegen dem Uhrzeigersinn drehen.
- Die **Tischplatte** in die gewünschte Winkelposition **neigen** und die Kreuzgriffschraube wieder **festdrehen**.

Version #2

Erstellt: 2024-03-18 07:06:25 UTC von Rolf Thärichen

Zuletzt aktualisiert: 2024-03-18 09:27:35 UTC von Rolf Thärichen