

Part 3: Oberer Rahmen

Vermittelte Fertigkeiten:

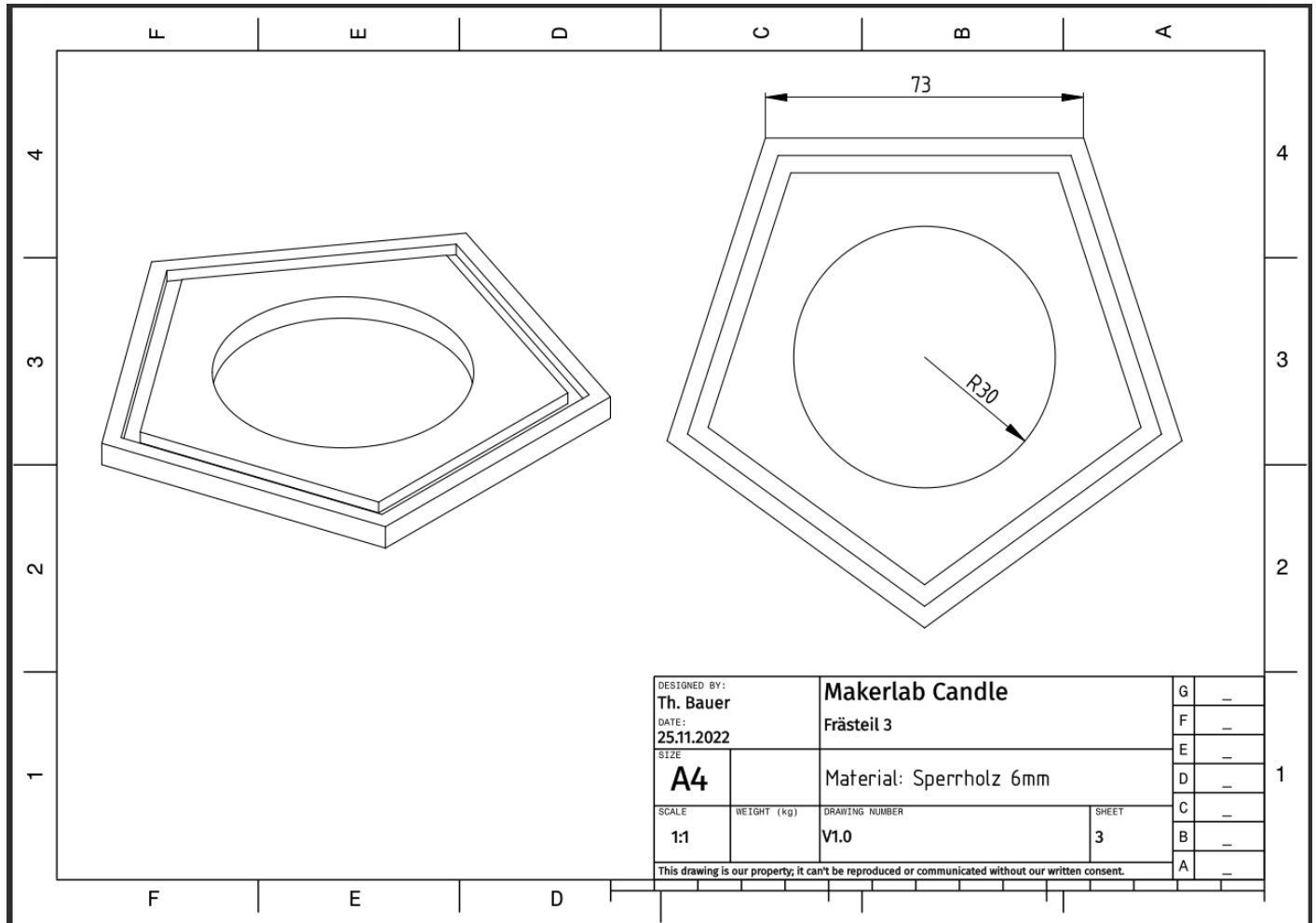
- Kreistasche
- Übungen

- [01 - Die Zeichnung](#)
- [02 - Die Kreistasche](#)
- [03 - Übungen und Fertigstellen des Werkstücks](#)

01 - Die Zeichnung

Die Zeichnung findet Ihr wieder im [Workshop Ordner](#)

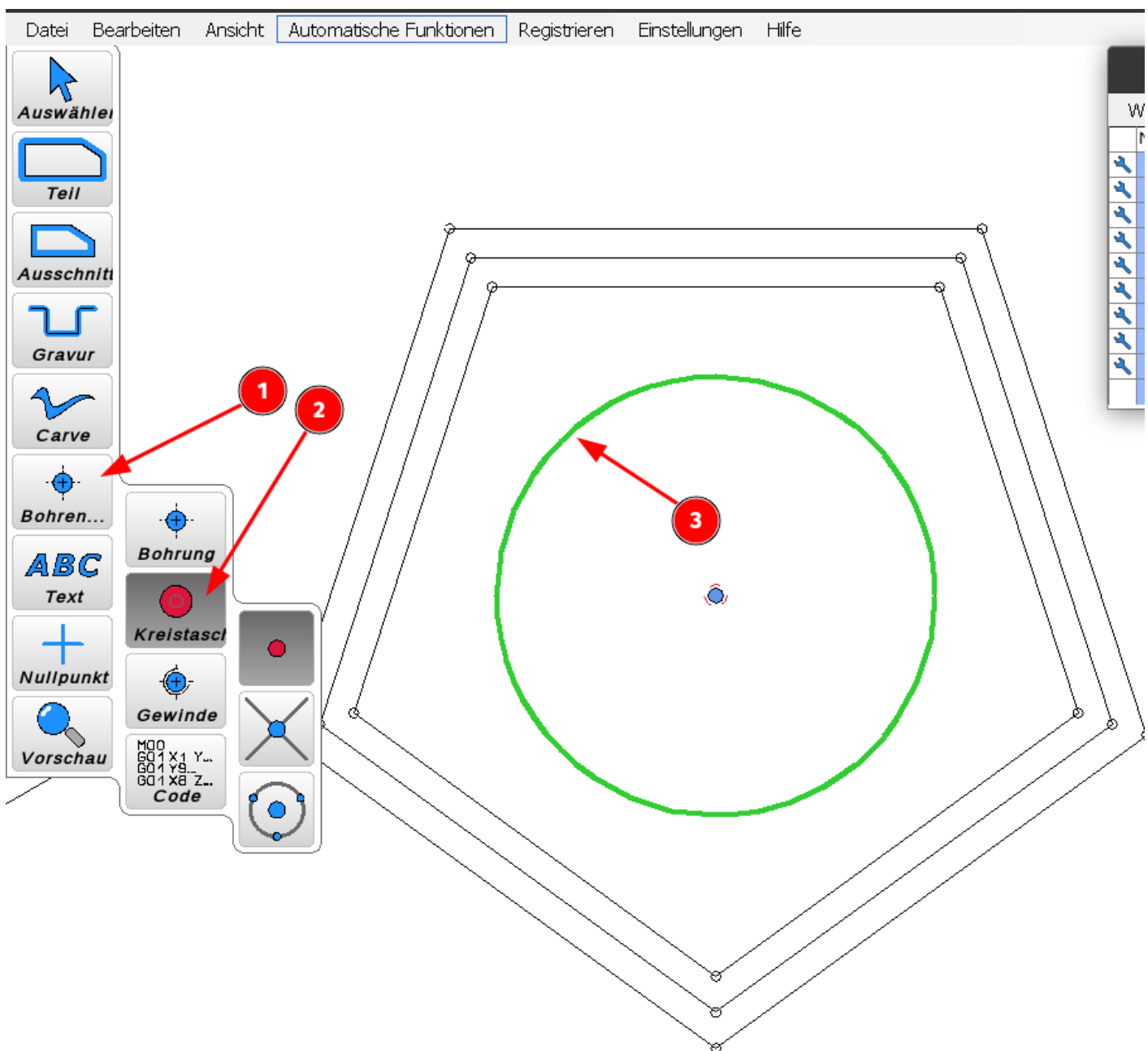
- Öffne die Zeichnung "Body_003.dxf"
- Stelle den Nullpunkt auf die Mitte der Draufsicht ein.
- Wähle den 3mm Billigfräser aus der Werkzeugliste aus.



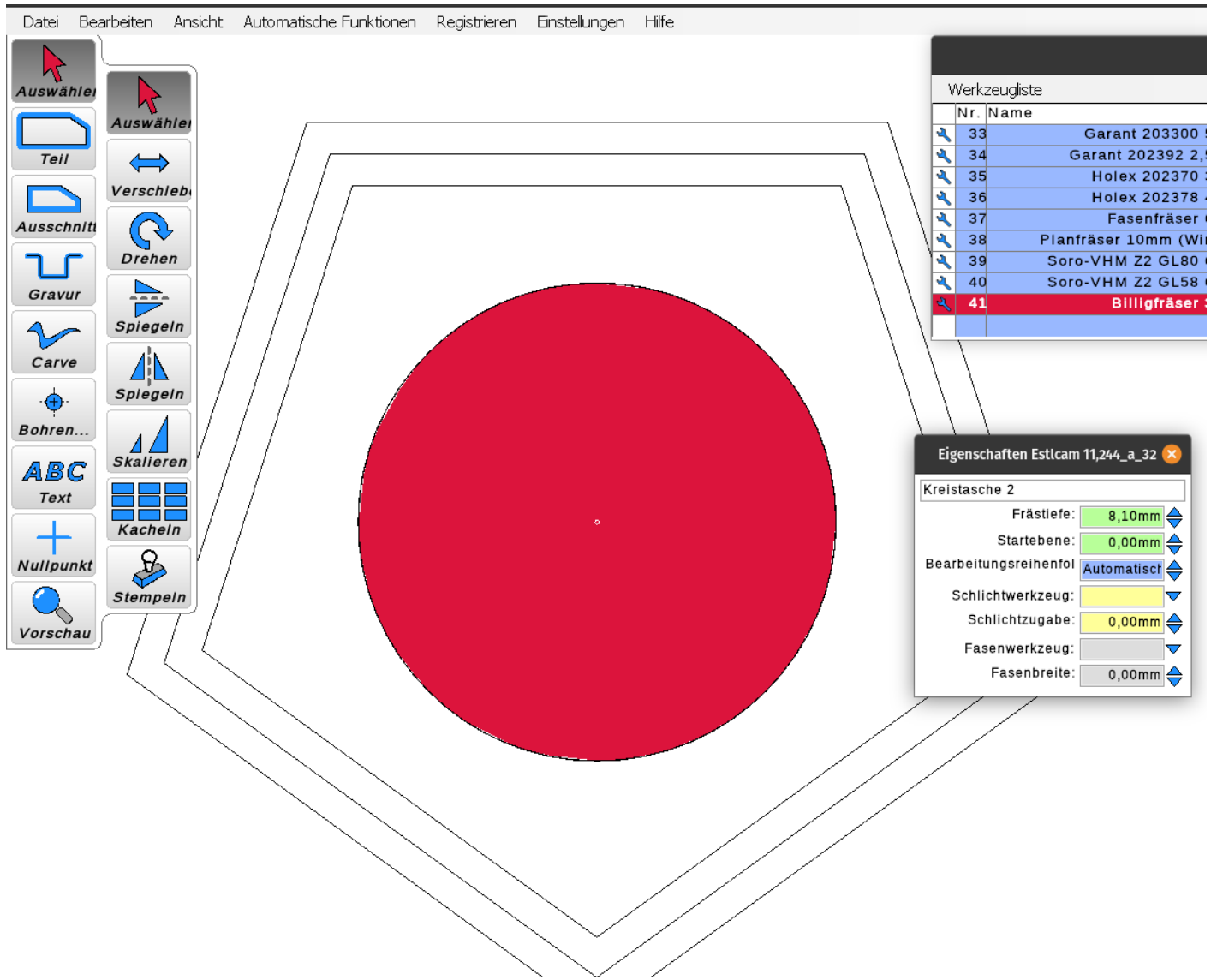
02 - Die Kreistasche

1. Wähle aus der Toolleiste die Funktion "Bohren" aus
2. Wähle im Untermenü die Freistasche
3. Markiere die Kreiskontur

ESTLcam erkennt diese Kontur automatisch und legt zur Bearbeitung die Kreistasche fest. Die Kreistasche verfährt nach einem schnellen, konzentrischen Verfahren und macht die schönsten Löcher, wenn sie wirklich rund sein sollen. Es könnte theoretisch auch "Ausschnitt" und "Tasche" verwendet werden, das ist aber lange nicht so schnell.



- Lege für die Bearbeitungstiefe 8,1mm fest, wenn das Loch bei einer 8mm Spanplatte ganz durch gehen soll.

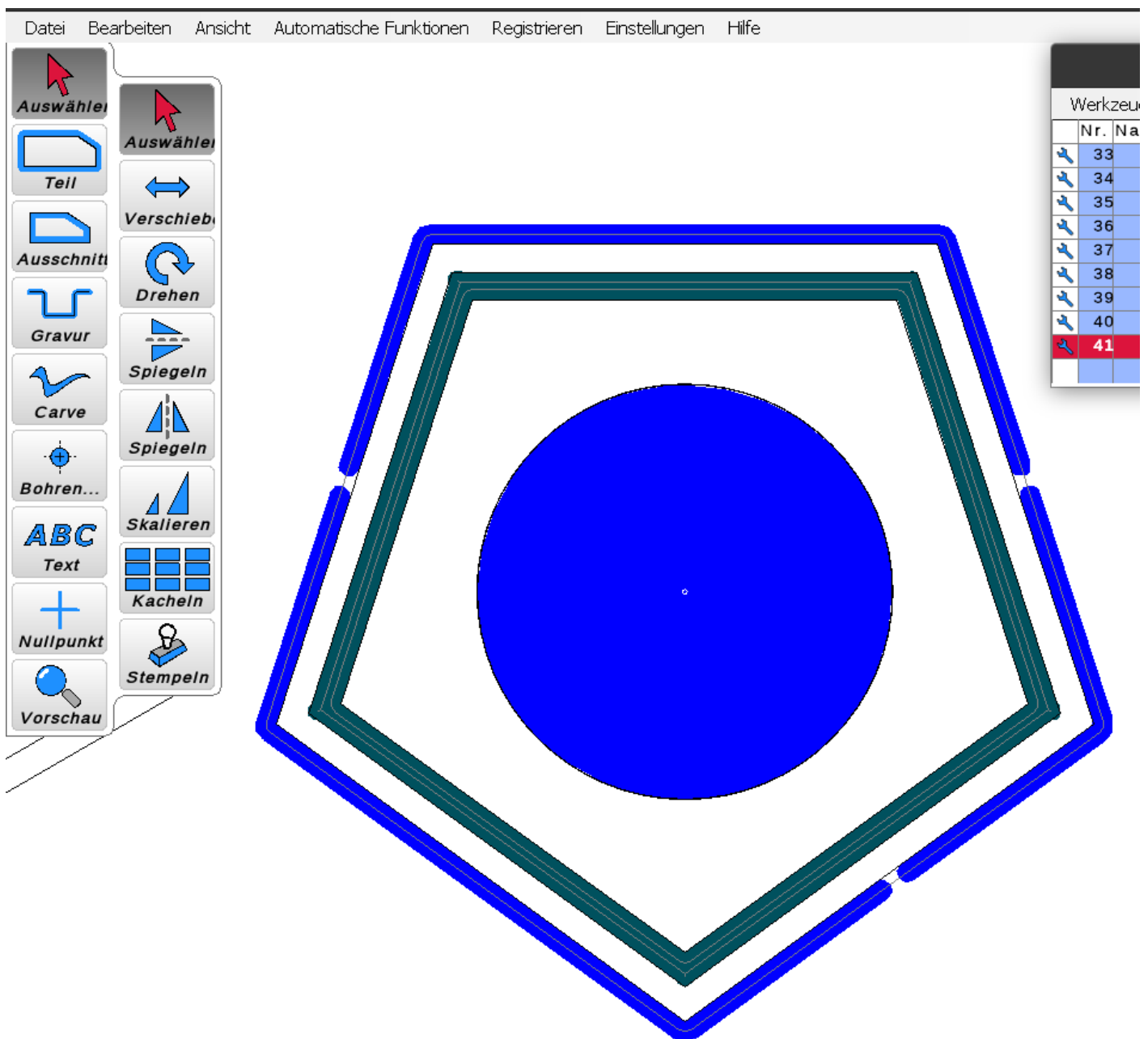


03 - Übungen und Fertigstellen des Werkstücks

- Lege nun die 3mm tiefe Nut fest und schneide das Teil aus.
- Für Inspiration schau nochmal [hier](#) und [da](#) nach

Tipp: Freifräsen in der Nut nicht vergessen ;-)

- In ESTLCam sollte das jetzt ungefähr so aussehen.



So sieht es gefräst aus:



Das fertige Teil

