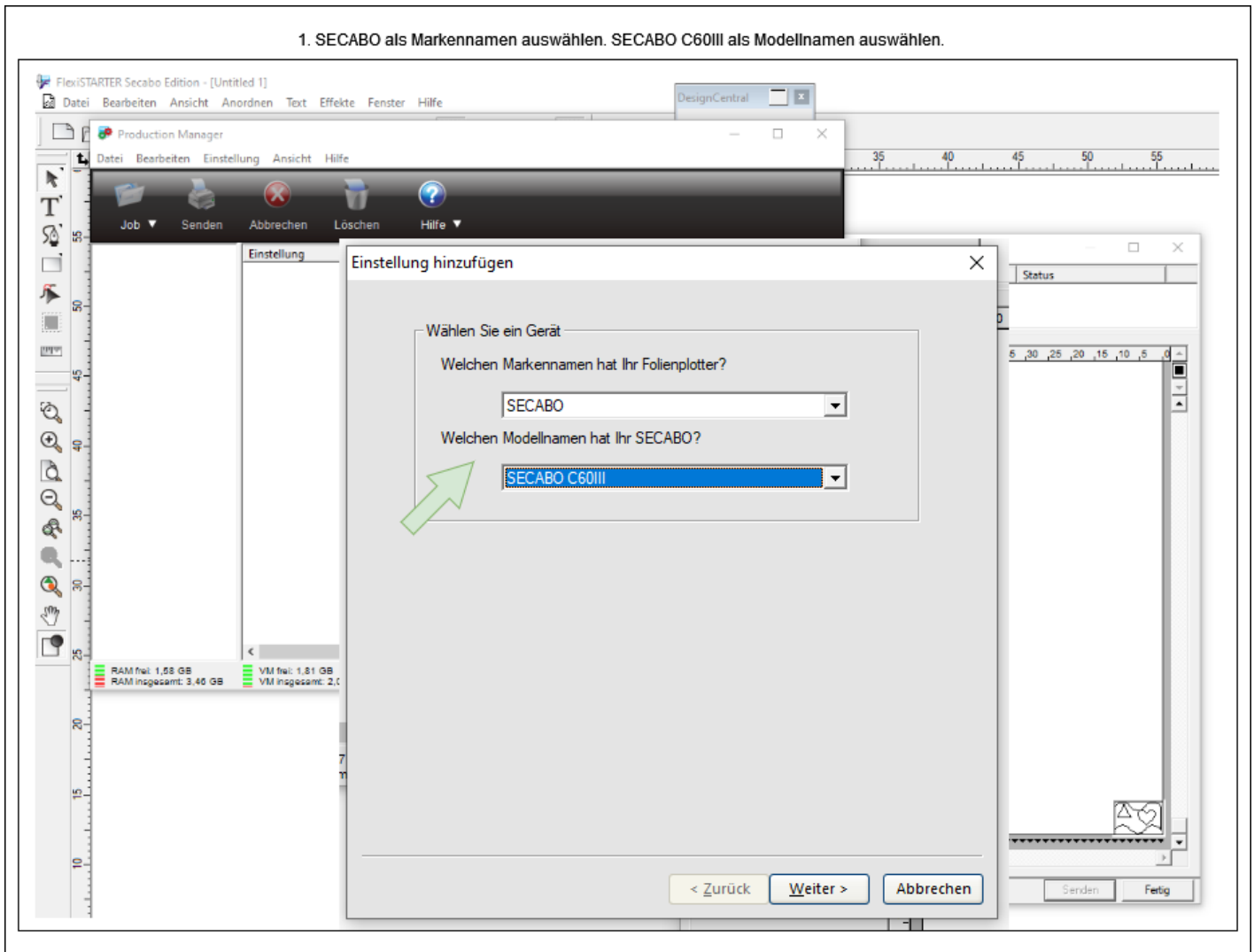


Einrichten des Schneidplotters (einmal pro Session)

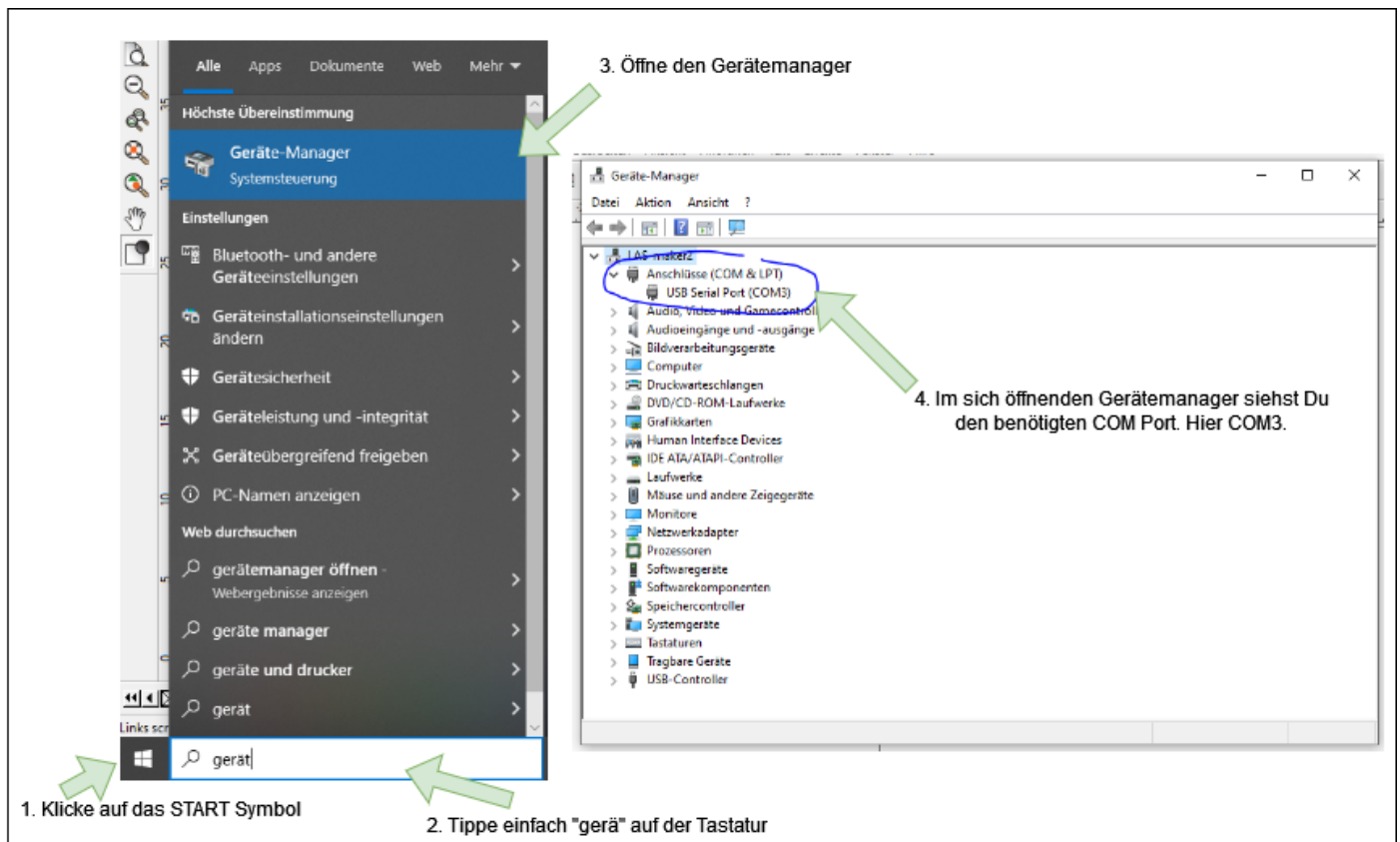
Ist der Schneidplotter in dieser Session noch nicht eingerichtet, öffnet sich der Produktion Manager:



Drücke auf "Weiter". Im nächsten Dialog wird abgefragt, an welchem COM Interface der Plotter angeschlossen ist. Dafür schalte den Plotter jetzt ein - falls er das noch nicht ist (Powerschalter ist auf der linken Seite, neben dem Stromanschluss).

Den COM Anschluss bekommst du unter Windows z.B. so raus:

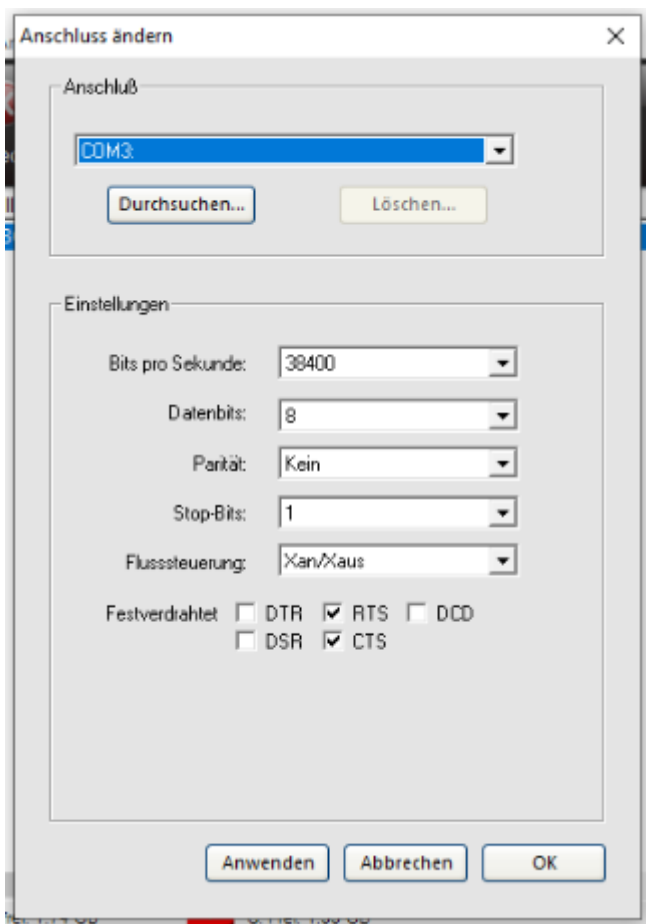
1. START Symbol anklicken.
2. "gerät" auf der Tatstatur tippen.
3. Gerätemanager öffnen.
4. COM Port ablesen.



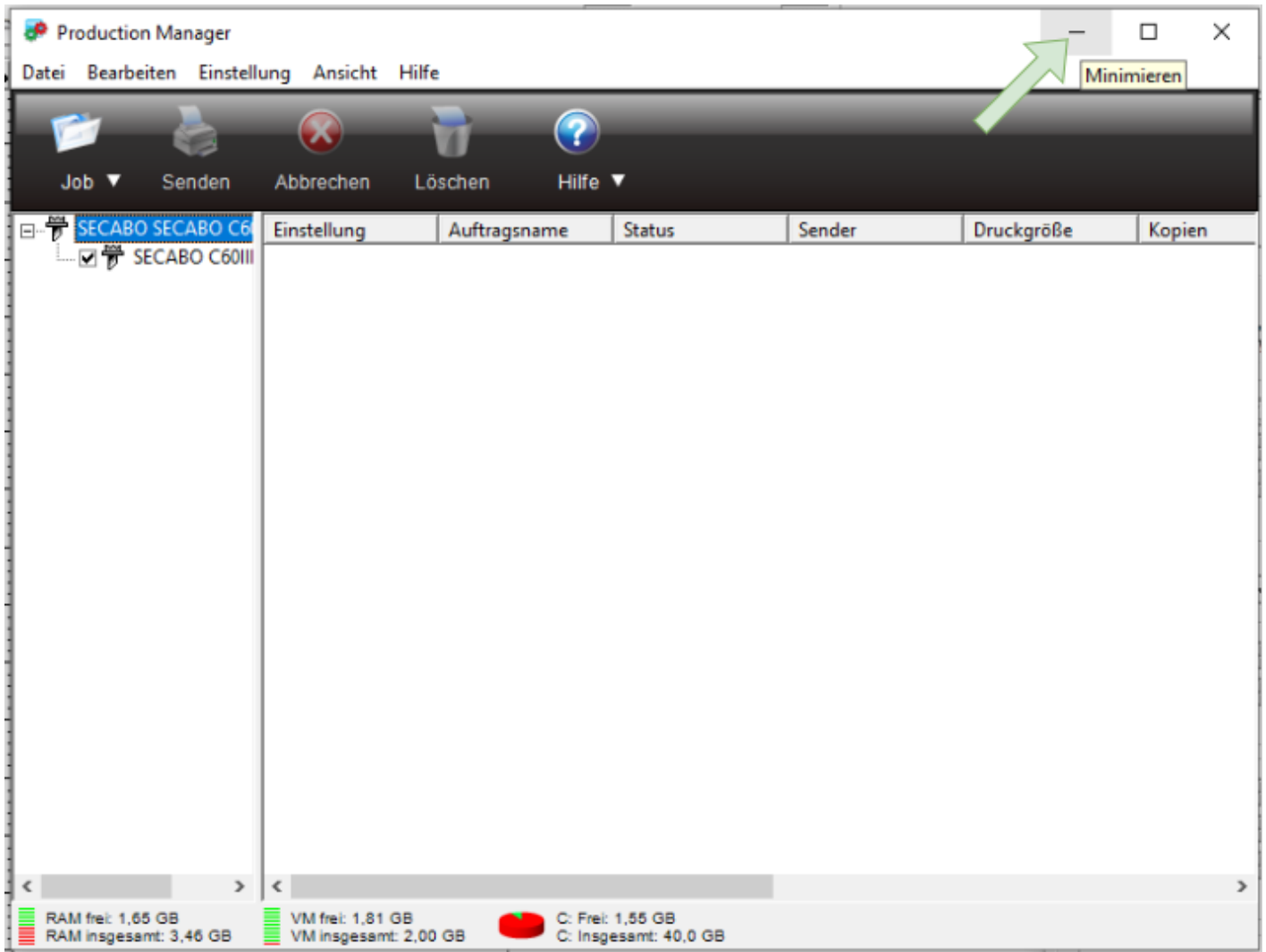
Solltest Du den COM Port im Gerätemanager nicht sehen, könnte das folgende Gründe haben:

- der Plotter ist nicht eingeschalten.
- das USB Kabel ist am Plotter oder am PC nicht angeschlossen. (Das Kabel im PC kommt aus der Fussbodenleiste und ist schwarz - nicht grau :-) und steckt eigentlich um untersten USB Port auf der Rückseite.)
- die USB Kabelverlängerung (in der weißen Kabelleiste unten an der Wand hinter dem Plotter, Deckel abmachen) hat sich vom Plotter USB Kabel gelöst.

Zurück in das Einstellungsfenster vom ProductionManager, kannst Du jetzt den richtigen COM Anschluss auswählen. Die restlichen Einstellungen müssen nicht geändert werden:



Klicke auf "OK". Fertig. Das Fenster des ProductionManagers NICHT schließen! Aber du kannst es minimieren.



Version #4

Erstellt: 6 Dezember 2022 20:03:34 von Jens Noack

Zuletzt aktualisiert: 7 Dezember 2022 12:39:17 von Jens Noack