

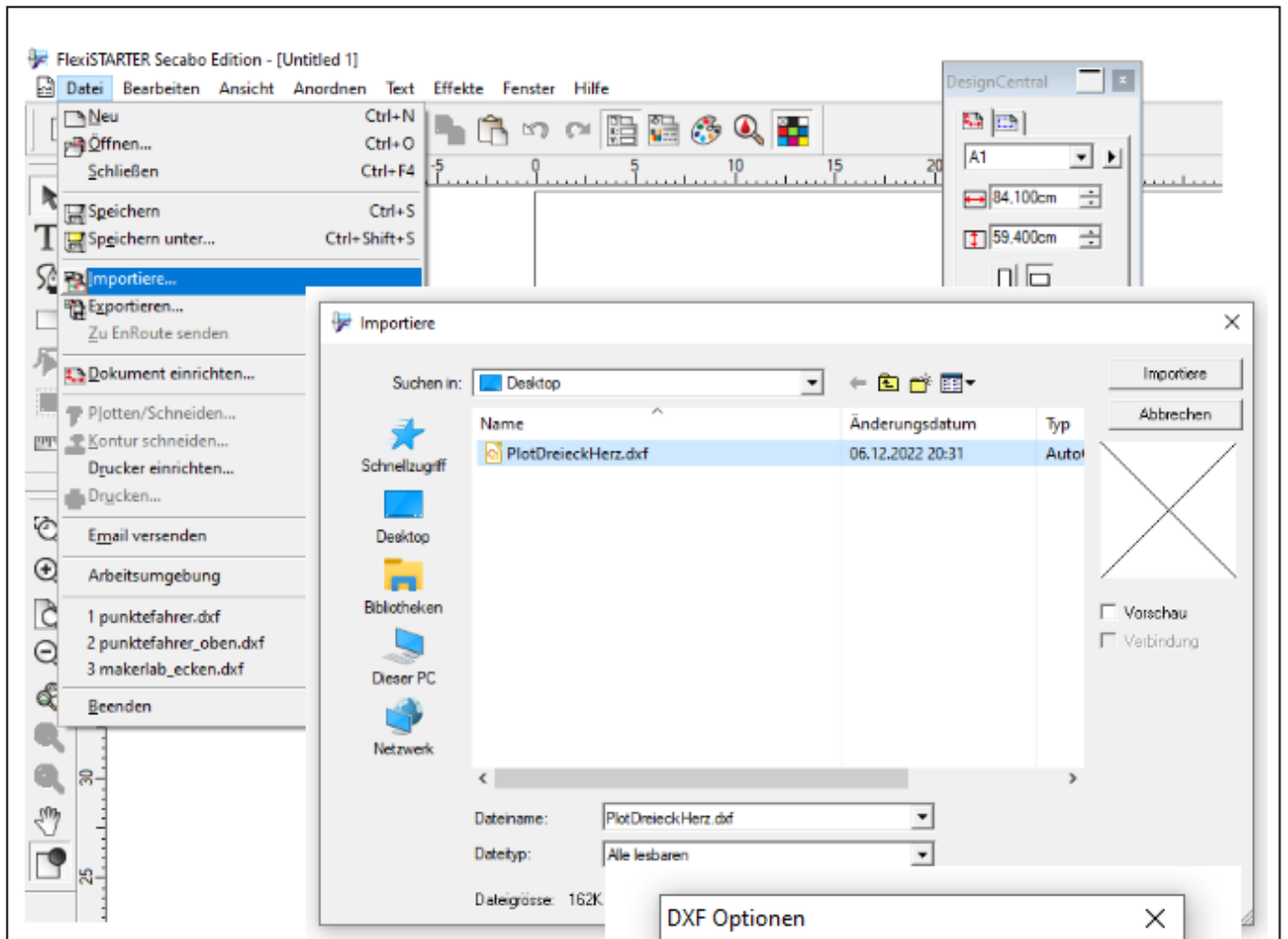
# FlexiStarter öffnen und das DXF importieren



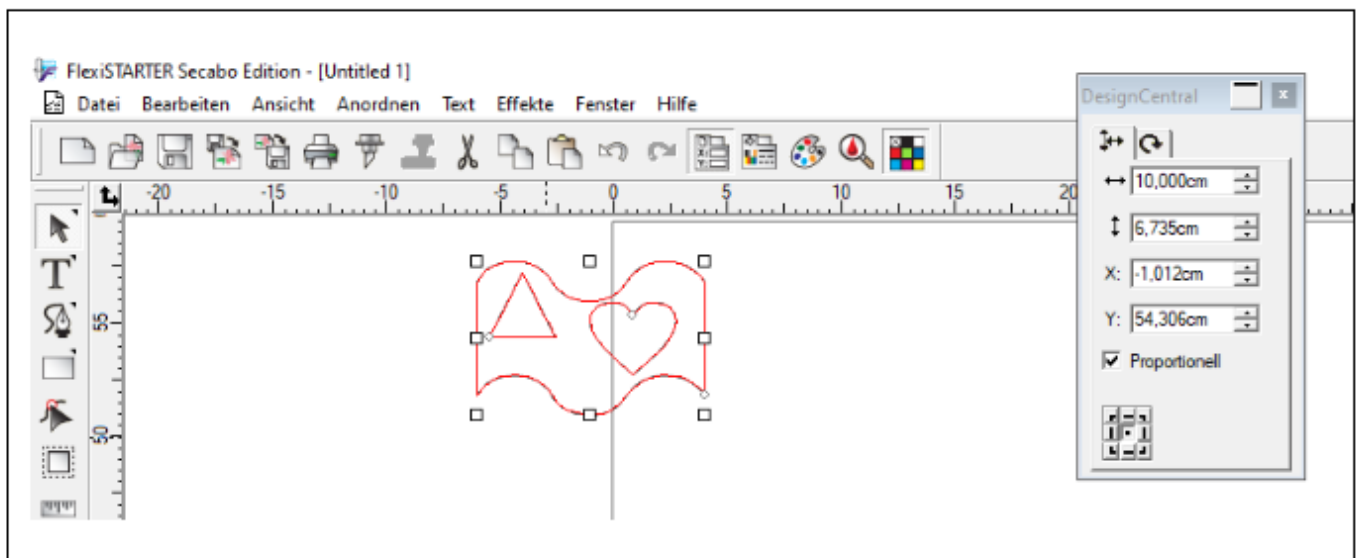
Das Plotterprogramm für den Schneidplotter heisst FlexiSTARTER Secabo. Das Programm benötigt einen Lizenz-Dongle, der normalerweise am Rechner im LaserLab immer am hinteren USB Port steckt - bitte nicht entfernen.

Nachdem Start importieren wir die DXF Datei. Die gröÙe der in FlexiStarter angezeigten Arbeitsfläche spielt hier noch keine Rolle. Du kannst sie einfach so belassen wie sie ist.

## 1. Importieren der DXF Datei und auswahler der richtigen Masseinheit



## 2. Platzieren der Grafik (des blauen Rahmens) irgendwo auf der Arbeitsfläche (ganz egal wo)



Zuletzt aktualisiert: 2022-12-07 12:39:17 UTC von Jens Noack